

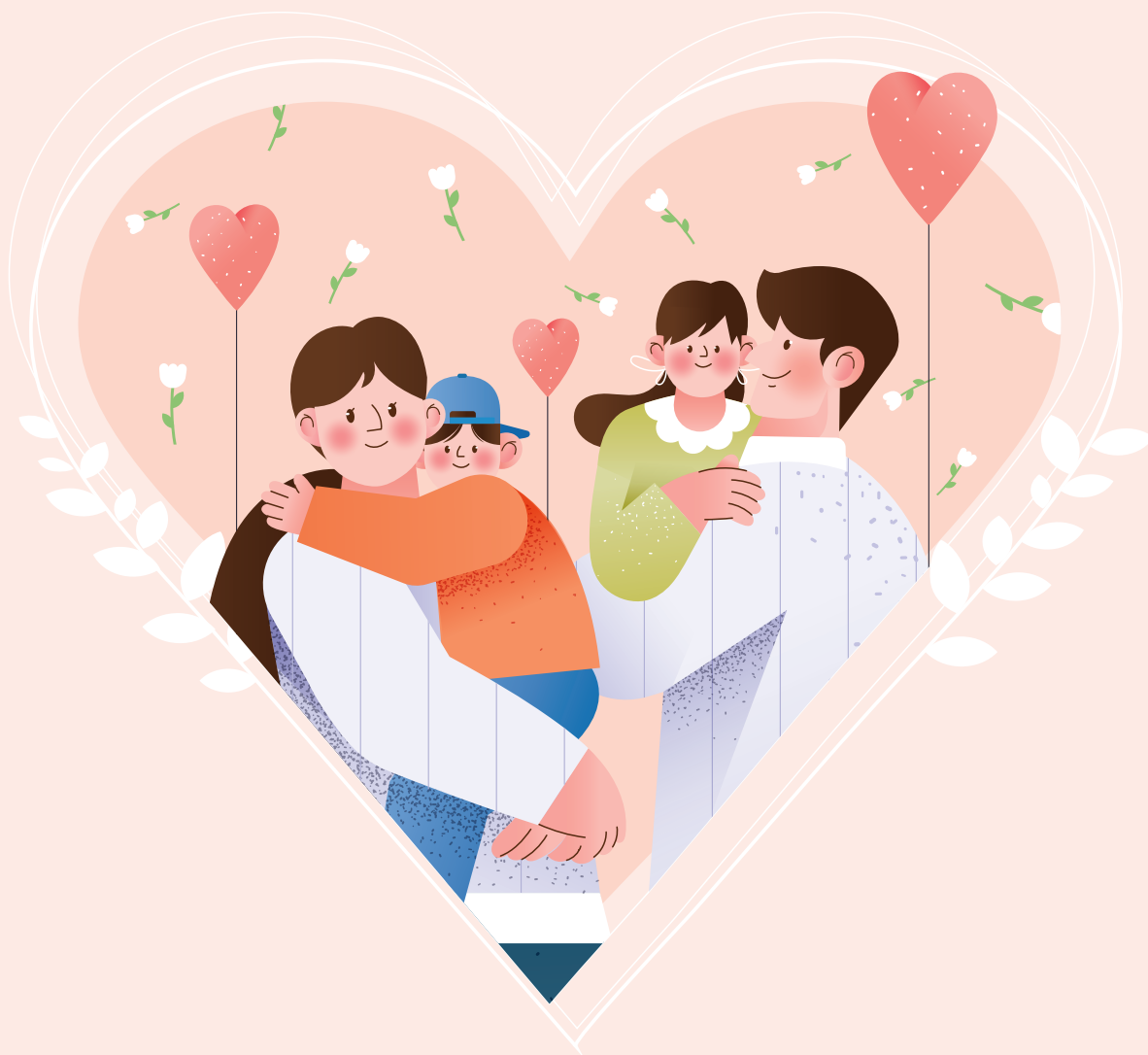


스마트폰으로 스캔하시면  
알레르기 정보를 확인할 수 있습니다.  
[www.gwallergy.or.kr](http://www.gwallergy.or.kr)

강원

# 아토피·천식 교육정보센터

2023 Vol. 11



강원특별자치도  
아토피·천식 교육정보센터  
Gangwon Atopy · Asthma Education and Information Center

# 인사말



강원특별자치도 아토피·천식  
교육정보센터 센터장 **권재우**

어려움 속에서도 저희 아토피·천식 예방관리 사업에 애써 주시는 아토피·천식 안심학교 선생님들과 언제나 지원을 아끼지 않으시는 보건소 선생님들께 감사의 말씀을 드립니다. 올해도 센터는 알레르기질환에 대한 이해를 높이고 올바른 예방관리에 도움이 되고자 대상자의 눈높이에 맞는 교육을 진행하였습니다. 어느새 사회적 거리두기가 해제되고 마스크를 벗을 수 있는 등 일상이 회복되고 있어 다양한 형태의 오프라인 교육으로 조금 더 안심학교와 지역사회에 다가가는 해가 되었습니다.

특히, 이번 소식지에는 『피부가 좋아지는 샘물』 막대 인형극을 활용한 사례와 새롭게 개최한 『알쏭UCC』 공모전을 담았습니다.

각 지역에서 알레르기질환에 대한 정확한 정보를 재미있고 이해하기 쉽게 전달하려고 노력해 주시는 보건소·동화구연사 선생님의 이야기를 들으니 교육의 기쁨과 즐거움이 그대로 전달되어 마음이 따뜻해지면서 막대인형극이 더 많은 지역에서 활용되었으면 좋겠다는 생각과 함께 각 지역에서 효과적으로 교육할 수 있는 콘텐츠들을 많이 개발해야겠다는 생각이 앞섭니다. 또, 아이들의 창의력이 돋보이는 UCC영상을 보니 알레르기질환의 정확한 정보를 알리는 센터의 목표에 한걸음 더 가까워진 것 같아 뿌듯함과 함께 아토피·천식 예방관리사업에 무한한 책임감도 느낍니다.

앞으로도 강원특별자치도의 안심학교, 지역사회가 알레르기질환으로부터 건강하고 행복한 삶을 누릴 수 있도록 열정적인 선생님들과 지역 보건의로 담당자분들과 함께 노력하겠습니다. 감사합니다.

강원특별자치도 아토피·천식 교육정보 센터장 **권재우** 올림

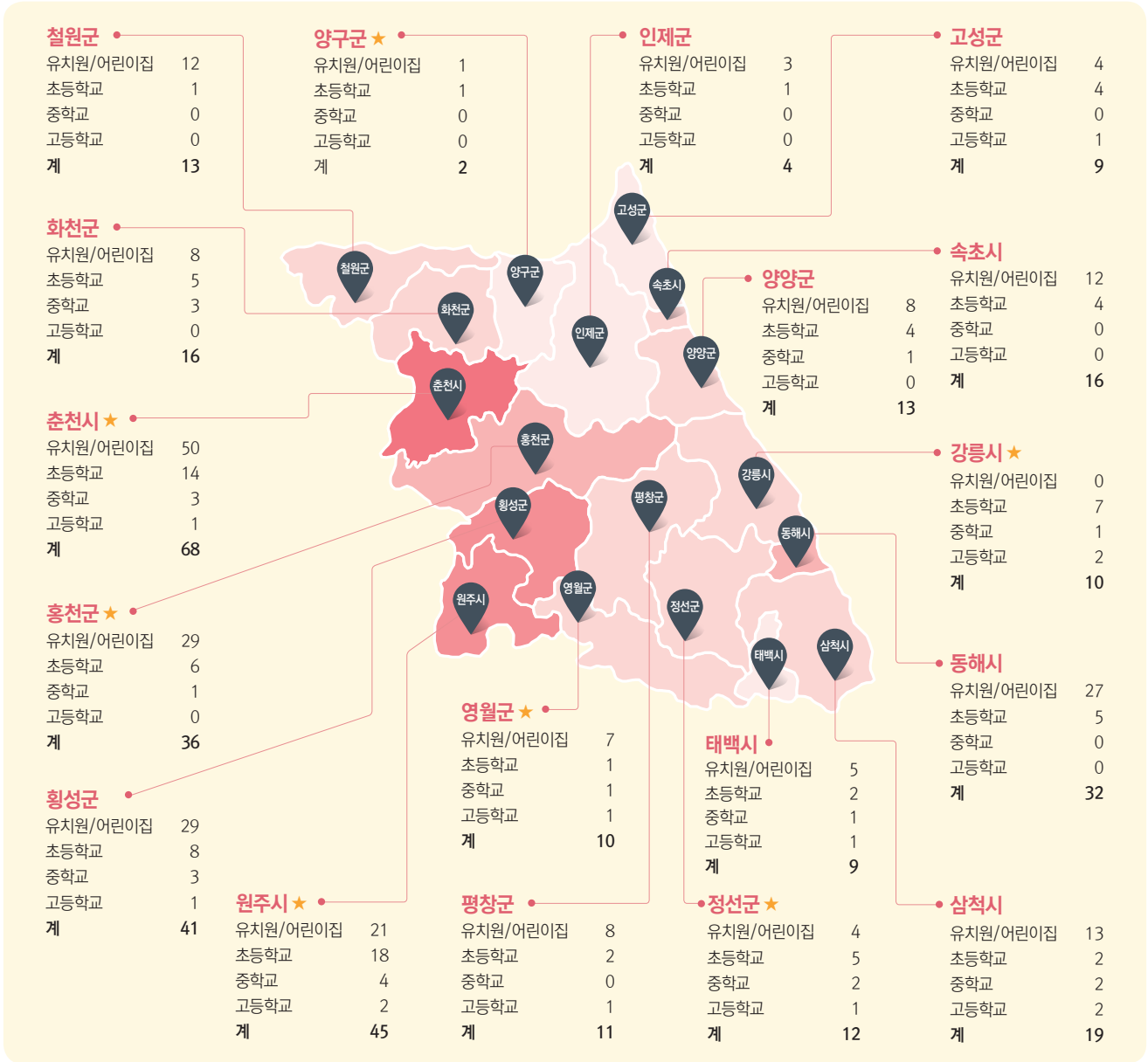
## 2023년 센터 주요사업 안내

<p><b>1월</b></p> <ul style="list-style-type: none"> <li>사업계획수립</li> </ul> 	<p><b>2월</b></p> <ul style="list-style-type: none"> <li>1차 운영위원회</li> <li>센터 사업설명회 개최(온라인)</li> <li>동화구연사 인형극 활용교육 (철원)</li> </ul>	<p><b>3월</b></p> <ul style="list-style-type: none"> <li>온라인 유아 상설교육 개설 (3월~11월)</li> <li>알레르기 교육강좌 참석(온라인)</li> <li>어린이 건강교실 교육(춘천)</li> </ul>	<p><b>4월</b></p> <ul style="list-style-type: none"> <li>원주시교육지원청 연계 보건교사 교육</li> </ul>
<p><b>5월</b></p> <ul style="list-style-type: none"> <li>원주시 치악산국립공원 건강나누리 캠프 지원</li> <li>아토피·천식 예방관리 심포지엄 참석</li> <li>대한천식알레르기학회 춘계학술대회 참석</li> <li>알레르기질환 아카데미 개최</li> <li>동화구연사 인형극 활용교육 (원주)</li> </ul> 	<p><b>6월</b></p> <ul style="list-style-type: none"> <li>온라인 학부모교육 5회 개최 (전문의 강의)</li> <li>상반기 정기총괄회의 참석</li> </ul>	<p><b>7월</b></p> <ul style="list-style-type: none"> <li>1차 알레르기질환 온라인 아카데미 개최</li> <li>2차 운영위원회</li> <li>동해시보건소 아토피·천식 예방관리 캠프 지원</li> </ul> 	<p><b>8월</b></p> <ul style="list-style-type: none"> <li>강원대학교병원 암센터 연계 보건교사 교육</li> <li>지역협의체 회의</li> <li>동화구연사 인형극 활용교육(춘천, 횡성)</li> <li>보건소 담당자 간담회</li> </ul>
<p><b>9월</b></p> <ul style="list-style-type: none"> <li>도교육청 연계 보건교사연수 (춘천, 강릉)</li> <li>춘천시 양구군 영양플러스 교육</li> <li>온라인 학부모 교육 4회 개최</li> <li>알레르기 교육강좌 참석(온라인)</li> </ul>	<p><b>10월</b></p> <ul style="list-style-type: none"> <li>2차 알레르기질환 온라인 아카데미 개최</li> <li>춘천시·평창군 영양플러스 교육</li> <li>인증 안심학교 현장평가</li> </ul>	<p><b>11월</b></p> <ul style="list-style-type: none"> <li>3차 운영위원회</li> <li>춘천시 영양플러스 교육</li> <li>그림공모전 및 알쏭UCC 접수 및 심사</li> </ul>	<p><b>12월</b></p> <ul style="list-style-type: none"> <li>하반기 정기총괄회의 참석</li> <li>아토피·천식 예방관리 성과대회 개최</li> </ul>

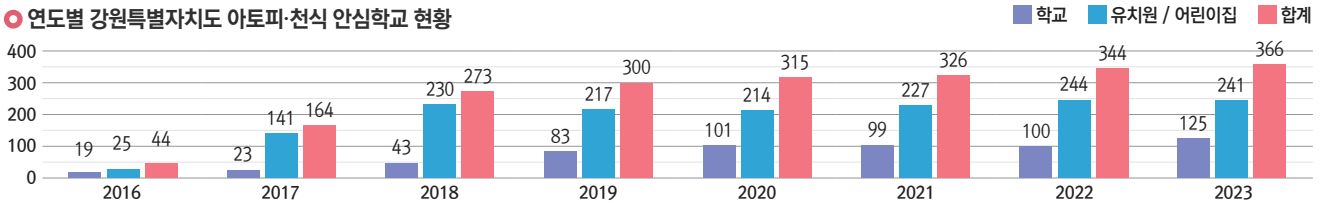
# 2023년 강원특별자치도 아토피·천식 안심학교 현황

2023년 강원특별자치도에서는 초등학교 90개, 중학교 22개, 고등학교 13개, 유치원·어린이집 241개 등 총 366개 기관에서 아토피·천식 안심학교를 운영하고 있습니다.

★ 인증 안심학교 운영 - 춘천시, 원주시, 강릉시, 홍천군, 영월군, 정선군, 양구군



연도별 강원특별자치도 아토피·천식 안심학교 현황



2023년 시군별 아토피·천식 안심학교 비율(초등학교)

	춘천	원주	강릉	동해	태백	속초	삼척	홍천	횡성	영월	평창	정선	철원	화천	양구	인제	고성	양양	계
총기관수	41	51	36	14	12	12	18	24	16	13	18	16	16	13	10	13	13	13	349
안심학교수	14	18	7	5	2	4	2	6	8	1	2	5	1	5	1	1	4	4	90
백분율(%)	34.1	35.3	19.4	35.7	16.7	33.3	11.1	25.0	50.0	7.7	11.1	31.3	6.3	38.5	10.0	7.7	30.8	30.8	25.8



알레르기질환 이해하기

# 아나필락시스 바로알기



알레르기질환에는 비염, 천식, 두드러기 등 여러 가지가 있는데 대부분은 중증도가 높지 않고 응급상황으로 이어지지 않습니다. 그러나 알레르기질환 중 흔하지 않게 중증도가 매우 높고 응급상황이 되는 질환이 있는데 바로 오늘 소개해 드릴 “아나필락시스”입니다.

**아나필락시스**는 알레르기 반응에 의해서 매우 갑작스럽게 발생하고 급격히 진행하여 생명을 위협하는 중증 전신 과민반응입니다.

아나필락시스의 진단은 여러가지 기준이 있지만 두드러기, 호흡곤란, 저혈압, 구토, 설사 등 전신적 알레르기 반응으로 다양하게 나타날 수 있으며 이 중 일부만 나타나는 경우도 있어 비전문가는 구별하기 어려운 경우가 있습니다.

특히 갑작스러운 복통과 설사도 일어날 수 있는데 이때 화장실을 혼자 보낼 경우 화장실 안에서 문을 잠그고 쓰러지면 매우 위험한 상황이 될 수 있어서 절대로 화장실을 혼자 보내면 안 됩니다.

과거력이 있는 사람은 증상을 알고 있어 재발 시 쉽게 확인이 되지만 과거력이 없던 사람이 새로 생기는 경우도 있어 특정 음식이나 약물에 노출되거나 벌에 쏘인 후 상기 증상의 일부가 급속히 발생하는 경우는 아나필락시스에 대한 확신이 없어도 우선적으로 아나필락시스를 의심해야 합니다. **아나필락시스 및 알레르기질환은 예전에는 관찮았던 것에 새롭게 갑자기 생길 수 있습니다. 그래서 의심 증상이 발생하는 경우 과거력이 없다 하더라도 항상 주의할 필요가 있습니다.**

아나필락시스는 과잉 진단과 과잉 조치를 오히려 추천하는 유일한 질환인데 그만큼 응급상황에 대한 대처가 중요하기 때문이고 추후 아나필락시스가 아니었다고 확인되더라도 응급조치로 인해 발생하는 부작용이나 해가 크지 않기 때문임



강릉아산병원  
알레르기내과 **유영상**





성인용(30kg 이상)

어린이용(15-30kg)

니다. 특히 에피네프린 자가 주사기는 근육으로 투약하기 때문에 심혈관계 부작용이 적은 매우 안전한 약제입니다.

**아나필락시스 발생 상황에서의 병원 밖에서의 대처 방법은 매우 중요한데 다음 4가지를 꼭 기억하는 것이 좋습니다.**

**첫째, 응급 약제인 에피네프린(0.3~0.5ml)을 근육 주사로 즉각 투약하는 것입니다.**

에피네프린 자가 주사기(젝스트 펜)을 가지고 있는 경우 주저하지 말고 허벅지 전방 외측에 즉각 투여하도록 도와서 초응급 상황을 극복해야 합니다.

과거력이 있는 분들은 에피네프린 자가 주사기를 미리 처방 받고 관련 교육을 받아 응급상황에 사용함에 있어 문제가 없도록 해야 하고, 지도교사나 보건교사 등 교직원의 경우에도 에피네프린 자가 주사기(젝스트 펜)에 대한 사용법을 미리 숙지하고 있어 학생이 스스로 사용을 못 할 경우 대신 투약해주는 도움이 필요합니다.

**둘째, 기도가 좁아지면서 호흡곤란이 있는 경우 기관지 확장제(벤투린)를 사용하여 천식 악화를 치료하는 것도 중요합니다.**

보통 천식을 기저질환으로 가지고 있는 경우에 위와 같은 증상이 나타나는 경우가 많습니다. 기관지확장제에 대한 사용법 역시 지도교사나 보건교사 등 교직원이 평소에 숙지하여 응급상황을 잘 대처할 수 있도록 해야 합니다.

**셋째, 앞의 두 가지와 거의 동시에 119에 연락하여 응급실로 즉각 이동하여 응급조치를 받게 하는 것입니다.**

증상이 호전되었다 하더라도 뒤늦게 2차 반응이 일어날 수 있어 반드시 응급실 방문이 필요합니다.

**넷째, 원인으로 의심되는 요인을 즉각 제거해야 합니다.**

원인 물질이 음식이나 약물인 경우 입안에 남아있다면 바로 제거하여 재노출을 피하는 것입니다.

일반 알레르기 치료에 많이 사용하는 항히스타민제나 스테로이드제제는 아나필락시스 응급 치료에는 도움이 되지 않아 우선적으로 투약을 고려하는 것은 불필요합니다. 피부 발진 등 동반되는 증상을 조절하는데 도움을 줄 수는 있습니다.

**그리고 아나필락시스 발생 이후 관리 방법 및 일상생활 속의 주의사항도 중요합니다.**

먼저 아나필락시스가 맞았는지 정확한 진단을 위해서는 알레르기 전문의의 진료를 통해 다른 알레르기와 아나필락시스를 구별하여 정확한 진단을 받아야 합니다. 특히 자세한 문진과 검사를 통해 아나필락시스의 원인을 파악하고 원인에 대한 회피 및 응급상황 대처에 대한 철저한 교육을 받는 것이 매우 중요합니다.

이후 지속적인 기저질환의 치료가 필요하거나 알레르기 면역치료 등 전문적인 치료가 필요한 경우 병원을 주기적으로 방문할 필요가 있고, 그렇지 않은 경우는 에피네프린 자가 주사기 처방을 위해 주기적으로 방문을 하시면 되겠습니다.

학교나 교육기관에서는 선생님들의 역할이 중요합니다. 학생들의 알레르기질환 및 아나필락시스에 대한 정보를 정확하게 파악하고 관리해야 합니다.

특히 에피네프린 자가 주사기(젝스트 펜)의 사용법을 교사 및 관계자들이 사전에 교육을 받아 응급상황에 대처할 수 있도록 하고, 일반 학생들도 교육을 받아 친구들에게 문제가 발생했을 때 도와줄 수 있도록 해야 합니다.

각 교실마다 에피네프린 자가 주사기(젝스트 펜)을 비치하여 응급상황을 대비할 수 있도록 한다면 가장 좋겠습니다.



## 센터 교육활동 알아보기

# 보건소 담당자·동화구연사 선생님과 함께하는 아토피피부염 예방관리 교육



22년 새롭게 만들어진 아토피피부염 예방관리 교육 콘텐츠 「**피부가 좋아지는 샘물**」을 기억하시나요?

「**피부가 좋아지는 샘물**」은 아토피피부염에 대한 내용이 왜곡되지 않게 교육할 수 있는 유아용 교육 콘텐츠로 친근한 캐릭터와 소품, 전문 성우가 직접 녹음하고 생생한 배경음악과 특특튀는 효과음을 넣어 유아교육에 활용할 수 있도록 제작된 막대인형극입니다.

올해는 춘천, 원주, 횡성, 철원 지역의 보건소 담당자 및 동화구연사 선생님들과 함께 보다 재미있고 친근하게 교육할 수 있는 기회를 만들었습니다.

각 지역의 선생님들께서는 아이들이 집중할 수 있도록 손가락 인형과 다양한 화술을 통해 아이들의 이목을 집중시키거나 손 유희를 통해서 흥미를 유발하는 등 쉽고 재미있게 내용을 전달해주었으며, **59개소 2,472명**의 아이들에게 건강한 습관을 심어주고 아토피피부염으로 힘들어하는 친구들에게 적극적으로 다가갈 수 있는 긍정적인 영향력을 전달하였습니다.

앞으로 인형극이 더 많은 지역의 유아 대상 아토피피부염 예방관리 교육에 활용되기를 기대해 봅니다.

## 아토피피부염 인형극 「**피부가 좋아지는 샘물**」을 함께 하면서

### ① 철원군보건소 장주희

철원군은 2019년부터 아토피·천식 예방관리사업을 시작하여 현재는 13개소의 아토피·천식 안심학교(유치원, 어린이집 포함)를 운영하고 있습니다.

한동안 코로나19로 인해 아토피·천식 안심학교 학생 대상의 알레르기 질환 예방관리 대면 교육이 어려워 시청각 자료 및 활동 교구를 이용한 비대면 교육으로만 진행했습니다.

코로나19 상황이 점차 완화된 22년도부터 다시 대면 교육을 시작하면서

“아이들에게 아토피피부염을 쉽게 이해시킬 수 있는 방법이 있을까?”

“올바른 피부 관리 방법을 어떻게 하면 눈높이에 맞춰 효과적인 교육을 할 수 있을까?”

고민을 하고 있던 중에 강원특별자치도 아토피·천식 교육정보센터에서 **막대인형극** 교육을 추천해 주셨습니다.

처음 해보는 교육 방법으로 설렘과 부담감이 있었지만, 센터에서 아토피피부염에 대한 핵심 내용과 인형극을 활용한 수업 진행 방법까지 하나 하나 자세히 알려주셔서 안심 어린이집 및 유치원 유아를 대상으로 효과적인 교육을 진행할 수 있었습니다.

22년도에는 「**아토피 태권소녀 율이**」로, 23년도에는 「**피부가 좋아지는 샘물**」로 막대인형극 교육을 진행하였으며, 시청각 자료를 이용한 교육 방법보다 아이들의 호기심과 흥미를 유발하여 시간이 언제 지나가는지도 모르게 교육이 진행되었습니다.

특히 「**피부가 좋아지는 샘물**」은 전래동화를 각색한 내용으로 아이들이 내가 알고 있던 익숙한 이야기가 어떻게 바뀌었는지 궁금해서 더 집중해서 듣게 되었고, 그 궁금증은 높은 교육 효과로 나타났습니다.

제작된 음원에 맞춰 인형을 움직이며 교육을 진행하기 때문에 부담 없이 직접 교육을 할 수 있었고, 교육을 하는 저도, 교육을 듣는 아이들도, 안심 유치원·어린이집 선생님들도 모두 만족할 수 있는 교육이었습니다.





막대인형극 교육을 진행하며 아이들이 아토피피부염을 쉽게 이해할 수 있도록 돕고, 올바른 피부 관리 방법을 전달할 수 있어서 너무 뿌듯하였습니다.

막대인형극을 활용한 유아교육이 철원군뿐만 아니라 도내 모든 아토피·천식 안심 유치원 어린이집 아이들이 아토피피부염을 쉽고 재미있게 이해하여 건강한 생활을 할 수 있었으면 좋겠습니다.



## ② 동화구연사 향유정

우리 아이에게 책을 재미있게 읽어주기 위해 시작하게 된 동화구연이 인형극 캐릭터 제작과 음원 녹음에 이어 직접 만든 막대인형극을 활용한 춘천시 내 안심 유치원·어린이집 유아교육까지 참여하게 되었습니다.

2022년 강원특별자치도 아토피·천식 교육정보센터와 함께 인형극 캐릭터를 제작하고 음원을 더빙하는 과정에서 제 아이도 아토피피부염을 앓고 있어 아토피피부염으로 힘들어하고 있을 아이와 그 가족들에 대한 이해와 공감이 깊어졌습니다.

그래서 교육을 진행하게 되었을 때 많은 아이들에게 아토피피부염을 쉽게 이해시키고 피부 관리 방법을 재미있게 전달해주고 싶습니다.

처음 안심 유치원·어린이집 아이들에게 막대인형극 교육을 진행했을 때 혹시라도 지루하거나 따분해하지 않을까 걱정되었지만 금세 초롱초롱한 눈빛으로 인형극에 몰입하는 모습을 보며, 두려움은 사라지고 뿌듯함과 감사함이 가득했습니다.

특히, 아이들이 인형극을 볼 때 고개를 끄덕이며 미소를 짓거나, 그 안에 담긴 메시지와 뜻을 이해하는 표정을 보면서 큰 보람을 느꼈습니다.

아이들이 막대인형극을 통해 아토피피부염에 대한 올바른 정보를 습득함으로써 본인의 몸에 대해 잘 이해하고 관리하며, 친구들과 서로 이해하고 관심 갖으며 배려하고 지켜줄 수 있는 건강한 사회구성원으로 가는 첫 발돋움이 되기를 희망합니다. 이 글을 통해 더 많은 지역의 동화구연 선생님들과 아이들이 함께하여 건강하고 행복한 삶을 누릴 수 있기를 기대합니다. 감사합니다.



※인형극 활용에 대한 자세한 사항은 센터에서 안내해드리고 있습니다.





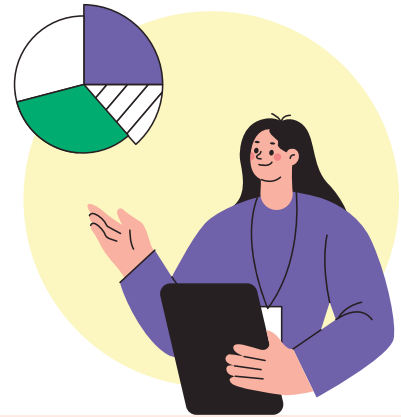


## 센터 교육활동 알아보기

# 2023년 알레르기질환 아카데미

지난 5월 23일 강원특별자치도 내 시·군 보건소 아토피·천식 예방관리사업 담당자 및 안심학교(유치원, 어린이집 포함) 담당교사를 대상으로 알레르기 질환 전문교육 및 응급대처 역량을 향상시키기 위한 아카데미를 개최 하였습니다.

해마다 개최되는 아카데미는 지난 3년간 코로나19로 인해 온라인교육으로 이루어졌으나 올해는 일상 회복 상황을 고려해 대면 교육으로 진행함으로써 직접적으로 소통하고 공감하는 시간으로 마련하였습니다.



### 프로그램 안내

시간	구분		강의자
13:30~13:40 (10')	개회		강원도 아토피·천식 교육정보센터 권재우 센터장
13:40~14:10 (30')	강의	아토피피부염	강원대학교병원 피부과 민준홍 교수님
14:10~14:40 (30')	강의	천식	원주세브란스기독병원 호흡기내과 이지호 교수님
14:40~14:50 (10')	Break Time		
14:50~15:20 (30')	강의	아나필락시스	강원대학교병원 임원의학과 조현석 교수님
15:20~15:40 (20')	응급대처법 시연		강원도 아토피·천식교육정보센터 최윤선 팀원
15:40~16:10 (30')	아토피·천식 안심학교 소개		정선 봉양초등학교 전보라 선생님
16:10~16:20 (10')	이벤트 추첨 및 폐회		

아카데미 프로그램은 알레르기분야 교수님들의 질환(아토피피부염, 천식, 아나필락시스)에 대한 전문교육과 질의응답, 센터 교육간호사의 천식·아나필락시스 응급상황 대처 방법 시연으로 구성하였으며 특히 160명의 선생님들과 함께 모두 한목소리가 되어 천식·아나필락시스 응급상황 대처 방법을 합참하며 실습해 보는 시간이 인상 깊었습니다.



아토피피부염  
강원대학교병원 피부과 민준홍



소아천식  
원주세브란스기독병원 호흡기내과 이지호



아나필락시스  
강원대학교병원 소아청소년과 조현석





실습시연



스페이서를 이용한 흡입약물 사용법 홍보부스 운영

또한 인증안심학교를 운영하고 있는 정선 봉양초등학교의 전보라 보건선생님이 안심학교를 어떻게 운영하게 되었는지, 어떻게 운영하고 있는지 등 실제 사례와 다양한 정보를 공유해 주셨습니다.



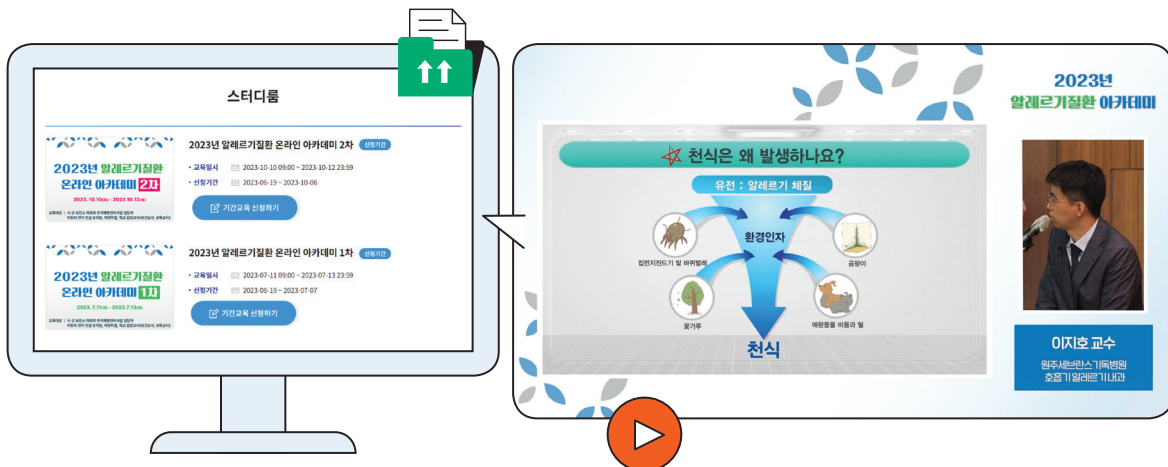
안심학교 사례공유 정선 봉양초등학교 전보라



추첨 이벤트

이번 아카데미는 대면교육에 참석하지 못한 선생님들을 위해 녹화영상을 7월, 10월 2차례 온라인으로 송출하여 시간과 장소에 제약없이 자유롭게 이수할 수 있도록 함으로써 강원특별자치도라는 지역적인 여건을 넘어선 온·오프라인 교육으로 자리매김할 수 있었습니다.

참여해주신 분들께 유익한 시간이 되었기를 바라며 다음 아카데미에는 더욱 더 알찬 내용으로 찾아뵙겠습니다.



온라인 아카데미



## 센터 교육활동 알아보기

# 전문의 선생님께 듣는 우리아이 알레르기질환!

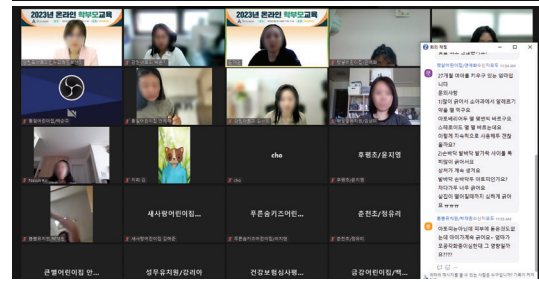
센터에서는 안심학교(유치원·어린이집 포함)의 학부모님의 알레르기질환에 대한 이해와 예방관리에 도움을 드리고자 질환별 온라인 교육을 마련하였습니다.

알레르기질환 온라인 학부모교육은 상·하반기로 나누어 총 아홉 차례에 걸쳐 아토피피부염, 천식, 알레르기비염, 식품알레르기, 아나필락시스를 주제로 알레르기질환별 전문의 선생님의 온라인 강의를 진행되었습니다.

상반기에는 실시간으로 질환의 정의부터 악화요인, 예방 및 치료 방법, 환경 관리 방법 등 다양한 사례로 구성된 유익한 강의뿐만 아니라 평소 알레르기질환에 대해 알고 싶었던 내용이나 강의 중 궁금한 사항을 묻고 답하며 궁금증을 해소하는 시간을 가졌습니다.

또한 하반기에는 실시간 교육 참여가 어려운 학부모님들을 위해 상반기 강의 녹화영상을 2주 동안 듣고 싶은 시간에 자유롭게 들 수 있도록 하였습니다.

온라인 학부모교육은 안심학교 41개 기관 약 186명의 학부모님이 함께해 주셨으며, 우리 아이의 알레르기질환에 대한 고민을 나누며 소통하고 공감하는 시간이 되었습니다.



### ● 교육후기

- ★ 강의와 질의응답 시간을 통해 평소에 궁금했던 점이 해결되었습니다. 아토피피부염 환아 학부모로서 너무 의미있고 소중한 시간이었습니다! 감사합니다!
- ☆ 알레르기질환에 대해서 이렇다 저렇다 주변에서 들은 것은 많지만, 정확한 정보인지 아닌지 알 수 없어 긴가민가 했었는데 이번 교육을 통해 정확한 정보를 알게되어 너무 좋았습니다. 유익한 교육 감사드립니다 :)
- ★ 짧고 빠르게 꼭 필요한 내용을 전달해주셔서 감사한 강의였어요! 온라인 교육으로 이동시간을 줄이고 교육 들 수 있는 질환의 폭이 넓어 매우 좋았습니다. 점점 알레르기가 생활속에 스며들고 있는데 많은 사람들이 교육을 받아 고통받는 아이들이 없도록 계속해서 힘써주세요.
- ☆ 실제 환아들 사례, 사전질문, 실시간 질문을 통해 답해 주셔서 정말 유익했습니다. 강의해주시고 준비해주신 선생님들 모두 감사드립니다.





## 공모전 수상작 알아보기

# "알레르기 쏹~ 알레르기는 언제나 맑음!"



센터에서는 도내 아토피·천식 안심학교(유치원·어린이집 포함)를 대상으로 알레르기질환 인지도 향상을 위한 「아토피·천식 예방관리 알쏭 UCC 공모전」을 시행하였습니다.

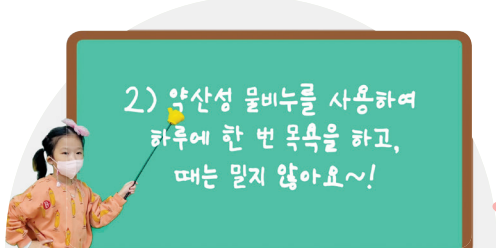
유아 대상으로는 “아토피피부염은 언제나 맑음”, “알레르기비염은 언제나 맑음”, “천식은 언제나 맑음” 노래에 맞춰 율동을 자유롭게 구성하도록 하였고, 초·중·고를 대상으로는 알레르기질환에 대한 자유로운 창작 영상을 공모하였습니다.



유치부에서는 언제나 맑음 노래 맞춰 친구들과 같이 노래를 부르며 가사를 율동으로 표현하기도하고, 예방관리 수칙을 합창하며 선생님이 되어보는 등 건강한 피부를 위한 피부 관리 방법의 중요성과 함께 밝은 미소와 에너지 넘치는 사랑스러운 아이들의 모습을 볼 수 있었습니다.

초등부에서는 유행하는 노래 개사를 통해 일상 속에서 아토피 피부염 등 알레르기 증상이 발생한 경우를 표현하기도 하고, 언제나 맑음 노래에 맞춰 창작 안무를 만들어 춤을 추고, 알레르기질환 수업을 통해 배운 내용을 드라마 형식이나 랩으로 표현하는 등 창의력이 돋보이는 작품이 많았습니다.

공모전을 통해 아이들이 알레르기질환에 대한 정확한 정보를 알고 올바른 예방관리방법을 실천하여 모두 건강하고 즐거운 일상을 누릴 수 있길 바랍니다.



강원 아토피·천식 교육정보센터 유튜브에서 수상작을 감상할 수 있습니다!!





# 그림공모전 수상작



**대상**  
조운서 춘천 동내초등학교



**최우수상 초등부(고)**  
이해르 평창 대화초등학교



**최우수상 초등부(저)**  
이하린 강릉 경포대초등학교



**최우수상 유치부**  
노가은 속초 도문어린이집

## 알레르기 이해하기 퀴즈 이벤트

문제를 풀고 센터 홈페이지 참여게시판에 정답을 올려주세요! 정답자 20명을 추첨하여 소정의 상품을 드립니다!

- 이벤트기간** ~ 2023년 12월 21일(목) 18:00
- 당첨자발표** 2023년 12월 22일(금), [센터 홈페이지]-[공지사항]에 공지
- 이벤트경품** 1만원 상당의 기프티콘

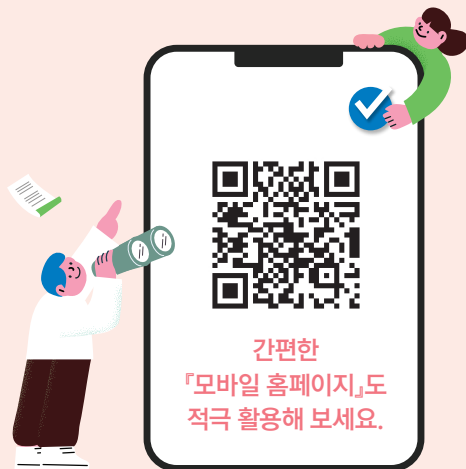
### 참여방법

- 강원특별자치도 아토피·천식교육정보센터 홈페이지에 접속해주세요.
- 로그인 후 [참여]의 참여게시판에 댓글로 정답을 달아주세요.
- 정답과 함께 성함, 연락처를 반드시 기재해주세요.

4-5P 『아나필락시스 바로알기』에서 찾아보세요

- 아나필락시스는 알레르기 반응에 의해서 매우 갑작스럽게 발생하고 급격히 진행하여 생명을 위협하는 **ZZ ZS GRMIO**이다.
- 아나필락시스 응급상황에서는 주저하지 말고 에피네프린 자가 주사기를 **HBI ZBIO**에 즉각 투여해야 한다.
- 증상이 호전이 되었다하더라도 뒤늦게 2차 반응이 일어날 수 있어 반드시 **ORSI**에 방문 해야한다.

## 알레르기질환에 대한 궁금한 내용은



간편한  
『모바일 홈페이지』도  
적극 활용해 보세요.



홈페이지 [www.gwallergy.or.kr](http://www.gwallergy.or.kr) Q 에서

- 정확한 정보를 확인하세요.
- 궁금한 내용을 물어보세요(온라인 상담)



전화상담 **1899-9756**  
교육상담실 방문상담 매주 월요일 13:30~17:00



SNS 알레르기질환 정보를 만나보세요

- 블로그 <https://blog.naver.com/kangwonatopy>
- 인스타그램 Gangwon\_allergy
- 유튜브 강원 아토피·천식 교육정보센터