



강원도

**아토피 · 천식
교육정보센터**



센터장 인사말



강원도 아토피·천식
교육정보센터장 권재우

안녕하십니까?

면역(immunity)이란 외부에서 들어온 세균, 바이러스 등의 유해한 자극에 대하여 우리 몸을 지키는 기능을 말합니다. 그런데, 이런 면역계가 우리 몸에 해가 되지 않는 자극에도 과민하게 반응하는 경우가 있는데, 이를 알레르기(allergy)라고 합니다. 즉, 우리 주변 환경의 흔한 물질들(예를 들면, 먼지, 꽃가루, 애완동물 털 등)에 면역계가 과민하게 반응해서 ‘콧물과 재채기’가 나고(비염), 눈이 가렵고(결막염), 가끔씩 호흡이 불편하거나(천식), 피부에 염증과 가려움(아토피피부염)을 만드는 것을 알레르기 질환이라고 합니다.

최근 생활환경의 변화에 따라 이러한 알레르기 질환이 증가하여, 알레르기비염은 3명 중 1명, 아토피피부염은 5명중 1명, 천식은 10명 중 1명의 빈도로 나타나서 커다란 사회적인 문제가 되고 있습니다. 최근 연구기관의 보고에 따르면 이러한 알레르기질환으로 지출되는 직간접 의료비가 2조 이상이고, 기타 건강식품이나 대체의학 비용까지 합하면 10조에 이른다고 발표하였습니다. 그만큼 알레르기는 흔하기도 하거니와 많은 사람들이 만족할 만한 답을 찾지 못하고 있다는 의미로 생각이 됩니다. 안타까운 점은 이러한 알레르기 질환이 “질환에 대한 올바른 이해를 통하여 적절한 관리와 조기 치료만으로도 쉽게 개선되고 악화와 합병증을 예방할 수 있는 질환”임에도, 아직도 많은 환자와 가족들 ‘질환에 대한 정확한 정보’의 부족으로 올바른 치료와 관리를 받고 있지 못하다는 것입니다. 보건복지부와 질병관리본부, 강원도가 운영하는 강원도 아토피·천식 교육정보센터는 알레르기 질환에 대한 과학적이고 정확한 정보를 제공하여 개인의 건강은 물론 삶의 질 향상과 사회적·경제적 부담 경감에 이바지한다는 목표를 가지고, 2016년 10월 전국에서 다섯 번째 센터로 설립되었습니다.

저희 센터는 보건소와 연계하여 어린이집, 유치원, 초·중등학교를 대상으로 하는 알레르기질환 예방관리 프로그램인 “아토피·천식 안심학교” 사업에 힘을 기울이고 있으며, 강원도 지역주민, 알레르기질환 환자와 가족, 그리고 의료분야 종사자 등을 대상으로 다양한 형태의 교육 및 홍보 프로그램을 운영하고 있습니다.

또한 센터 홈페이지에 알레르기 질환에 대한 소개와 각종 교육 자료를 구비하고 있어 필요한 분들은 언제든지 이용하실 수 있으며, 상담이나 교육을 원하시는 분은 온라인 상담 (www.gwallergy.or.kr)이나 전화(1899-9756)로 상담하실 수 있으며, 센터를 직접 방문하여 상담 받으실 수도 있습니다. 강원도 아토피·천식 교육정보센터는 알레르기 질환에 대한 정확한 정보와 상담을 제공하여 강원지역 알레르기 질환의 관리와 위험 예방을 선도하는 센터가 되도록 노력하겠습니다.

감사합니다.

강원도 아토피·천식교육정보센터장

권재우 올림

상반기 센터 사업소개

아토피·천식 안심학교(유치원, 어린이집) 운영 및 인증 지원

- 아토피·천식 안심학교 방문교육
- 아토피·천식 안심학교 유병조사 지원

알레르기 질환 예방관리 교육

- 보건소담당자, 보건의료인, 보건교사, 보육교사, 지역주민, 영양사 등
- 교육·홍보콘텐츠 개발·배포 및 센터홍보
- 지역사회 상담서비스 및 지역네트워크 구축



2018년 상반기사업

▶ 아토피·천식 안심학교(유치원, 어린이집) 운영 및 인증 지원



▪ 안심학교 방문 교육



▪ 어린이집 방문 교육



▪ 학부모 교육

▶ 알레르기 질환 예방관리 교육



▪ 응급구조사 워크숍



▪ 보건보육교사 교육



▪ 지역주민 교육

▶ 지역사회 상담서비스 및 지역네트워크 구축



▪ 운영위원회



▪ 보건소 설명회



▪ 알레르기 질환 상담

아토피 피부염

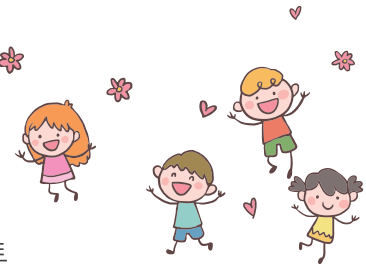
강원대학교 피부과 허영



아토피(atopy)는 '이상한' 또는 '부적절한' 이라는 뜻의 그리스어로부터 유래된 단어로, 음식물이나 흡입 물질에 대한 알레르기 반응이 유전적으로 발생하는 경우를 말합니다. 아토피 질환에는 아토피피부염 뿐만 아니라, 천식, 알레르기비염, 알레르기결막염도 포함됩니다. 아토피피부염은 최근 증가추세입니다. 상당히 흔한 질환으로 소아는 10~20%, 성인은 1~3%의 유병율을 보입니다. 유병율 증가의 원인은 아직 충분히 밝혀져 있지 않지만, 대기오염, 주거 환경의 변화로 인한 항원에의 노출 증가, 소아기 항생제 사용 증가, 정신적 스트레스 증가가 원인으로 추측되고 있습니다.



아토피 피부염의 원인은 무엇인가요?



- 유전학적 측면

아토피 환자의 70~80%에서 아토피 질환의 가족력을 확인할 수 있는 만큼 아토피피부염은 유전적인 소인이 중요한 질환입니다. 여러 가지 유전자가 아토피피부염의 발생에 관여하며 다양한 민족을 대상으로 한 연구에서 피부장벽기능, 표피분화, 면역반응과 관련된 유전자가 보고되고 있습니다.

- 면역학적 측면

피부 장벽의 결함으로 피부 밖의 항원이 피부내 침투가 용이해지는데, 외부에서 들어온 항원의 처리를 위해 다양한 면역세포가 활성화됩니다.

- 알레르기

천식이나 알레르기비염 같은 알레르기 질환과는 달리, 아토피피부염에서 알레르기의 역할은 아직 논란이 있습니다. 아토피피부염의 원인 항원으로 영유아기에는 음식알레르기항원이 흔하지만, 나이가 들면서 감소하고, 소아기에는 집먼지진드기와 같은 흡입알레르기항원이 더 관여하는 것으로 알려져 있습니다.

- 피부장벽의 이상

피부장벽을 구성하는 기본단위는 각질형성세포입니다. 이것은 자연보습인자를 포함하는데, 아토피피부염에서는 자연보습인자를 만드는 유전자가 하향 조절되어 있고, 지질층의 이상으로 인해 수분 소실이 증가합니다. 또한 피부장벽 손상으로 인하여 알레르기항원의 흡수와 미생물의 번식이 증가하게 됩니다.





임상적 증상은?



유아 아토피피부염은 생후 2~3개월 이후 주로 태열이라고 양볼의 가려움증을 동반한 홍반으로 나타납니다. 머리와 팔다리의 편부위에도 병터가 발생합니다. 소아기아토피피부염(2세에서 10세 사이)은 얼굴은 오히려 덜 침범하지만 팔꿈치 앞부위, 오금부 등 굽힘 부위에 습진이 발생하는 것이 특징이며, 엉덩이, 눈꺼풀, 손목, 발목 등에도 나타납니다. 귀 주위의 틈새와 목에도 나타나며 진물이 나거나 딱지를 형성합니다. 장기간 이환된 환자의 경우 삼출병터보다는 건조 증상이 더 심하게 나타납니다.

성인에서 아토피피부염이 지속되는 경우 소아기와 비슷한 분포를 보이며 상대적으로 굽힘부위에 병터가 더욱 뚜렷하고 많은 환자의 얼굴에서 홍반이 관찰됩니다.



치료는 어떻게 하나요?



아토피피부염의 치료지침은 환자의 병력, 병변의 범위 및 중등도 분석으로 시작되나, 기본적인 치료가 병변의 재발 방지와 환자의 삶의 질 향상에 가장 중요합니다.

- 기본적인 치료

아토피피부염 환자의 피부관리에서 가장 중요한 것은 철저한 보습입니다. 땀이나 자극성 물질의 제거 목적으로 샤워를, 피부건조 예방 및 치료 목적으로 미지근한 물에 10분 정도 몸을 담그는 입욕이 좋습니다. 저자극성 비누 내지는 아토피 전용 약산성 비누를 사용해야 합니다. 적절한 보습제를 규칙적으로 사용하는 것이 중요합니다. 보습제는 적어도 하루 두 번 이상 바르도록 해야 하며, 증상이 없을 때도 바르고, 특히 수영이나 목욕 후에는 3분 이내에 사용합니다. 겨울에는 크림 타입이 좋고 많이 더운 날에는 로션을 반복해서 바릅니다.

- 국소스테로이드제

환자나 보호자들은 스테로이드 부작용에 대한 불안과 잘못된 지식으로 용법보다 적게 사용하거나 아예 사용하지 않으려는 경향이 있습니다. 그러나 이는 치료에 좋지 않은 영향을 줍니다. 아토피피부염의 심한 정도와 치료 부위, 환자의 나이에 따라 적절한 약제를 선택하는 것이 가장 중요하며 적절한 처방을 받은 경우 충분한 양을 도포하여 빨리 피부염을 가라앉히는 것이 좋습니다.

- 국소칼시뉴린억제제

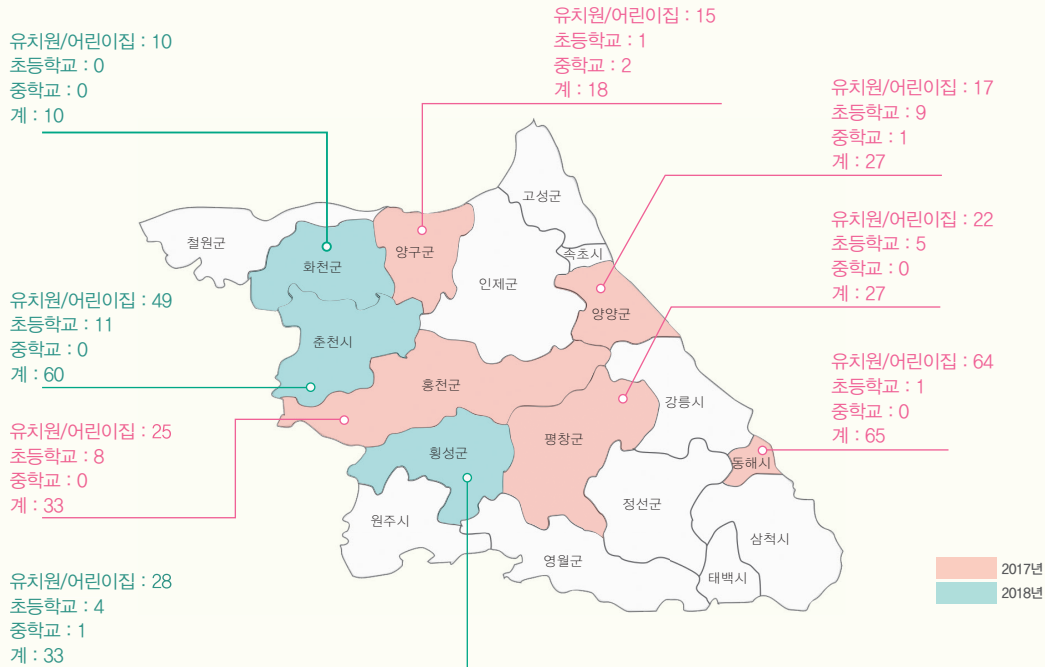
스테로이드 연고 도포로 급성 병변이 소실되면, 유지치료가 필요합니다. 타크로리무스와 피메크로리무스는 경증의 아토피피부염의 치료와 유지요법으로 사용되고 있습니다. 이러한 치료제는 증상이 좋아졌다고 완전히 끊는 것이 아니라 재발 방지를 위해 장기간 사용하는 것이 필요합니다.

- 보조치료 및 선택치료

보조 치료로 항히스타민제를 이용하여 가려움증으로 줄일 수 있고 외용제를 이용한 치료에 반응하지 않는 심한 경우 광선치료는 상당히 안전하게 소아와 임산부의 치료에 이용될 수 있으며, 다양한 면역억제제 등이 치료에 반응하지 않는 심한 아토피 환자에서 사용됩니다.

강원도 아토피·천식 예방관리 사업현황

2018년 아토피·천식 예방관리사업은 춘천, 동해, 홍천, 횡성, 평창, 화천, 양구, 양양 등 8개 시군 보건소에서 수행하고 있으며, 273개 기관의 안심학교(유치원, 어린이집)를 운영하고 있다.



알레르기 유병조사

천식				알레르기비염			아토피피부염		
진단 유병률	치료 경험률	학교 결석률	응급실 방문율	진단 유병률	치료 경험률	학교 결석률	진단 유병률	치료 경험률	학교 결석률
3.1	55.8	25.0	5.8	33.7	88.8	9.9	20.0	63.4	5.7

※ 천식의 학교결석률 및 응급실 방문율은 천식으로 진단받은 172명 대상으로 분석함



2017년 아토피·천식 안심학교 프로그램을 운영한 기관(학교 23개소, 유치원/어린이집 134개소)의 학생 5,587명을 대상으로 시행한 알레르기 유병조사 결과 천식의 의사진단 유병률은 3.1%, 치료경험률은 55.8%로 나타났고 알레르기비염의 의사진단 유병률은 33.7%, 치료경험률은 88.8%, 아토피피부염의 의사진단유병률은 20.0%, 치료경험률은 63.4%로 나타났다.

보통 천식의 유병률이 5~10%로 보고되고 있는 것에 비해 강원지역 안심학교 및 유치원, 어린이집의 유병조사결과 천식의 의사진단 유병률이 3.1%로 보고된 것은 실제 보다 훨씬 적게 보고된 것으로 보여지고, 천식으로 진단받은 아이 중에서 학교 결석률과 응급실 방문율을 살펴보았을 때 천식 진단받은 아이 중 25%에서 학교결석 경험이 있고, 진단받은 아이 중 5.8%에서 응급실을 방문한 경험이 있는 것으로 나타나 주로 증상이 심한 아이들만 천식으로 보고하였고, 진단받은 아이들도 현재 천식에 대한 적절한 관리가 필요함을 보여주고 있다.

천식은 증상이 약하거나 일시적이더라도 폐기능 떨어지거나 갑작스런 천식 발작의 위험성이 있어 평소 관리가 필요한 질환임을 생각하면, 강원 지역 학교에 천식에 대한 보다 적극적인 홍보가 필요할 것으로 생각된다.

『대한민국의 대표 건강놀이터 홍천』

방문보건담당 조향란

알레르기 질환은 소아기 때 적절한 치료가 지연되거나 치료 기회를 상실하게 되면 성인기 질환으로 이행될 가능성이 높으므로 질환의 진행과정을 조기에 차단하는 것이 중요하고 조기치료와 환경관리를 통해 쉽게 개선되고 관리가 가능한 질환이므로 질환에 대한 올바른 이해를 통한 정확한 정보 제공에 중점을 두고 있다. 이에, 홍천군보건소에서는 알레르기 질환이 있는 학생이 학교에서 건강하게 생활하고 학습할 수 있도록 지원하는 학교중심의 예방관리프로그램인 <아토피·천식 안심학교>를 총 33개(초등학교 8개, 유치원 및 어린이집 25개)기관을 대상으로 운영하고 있으며 어린이 건강신호등, 아토피·천식 안심학교 방문진료와 취약계층 진료, 지역아동센터 예방교육에 역점을 두고 사업을 추진하고 있다.

아토피·천식 안심학교(유치원, 어린이집)운영

안심학교의 보건교사 및 보육교사 대상으로 알레르기 질환에 대한 전반적인 지식과 천식, 아나필락시스 등 응급상황 대처방법, 어린이 대상의 아토피피부염 예방교육을 강원도 아토피·천식 교육정보센터와 연계하여 실시하고 있으며, 방문진료를 통하여 1:1 상담 및 교육, 보습제 및 온습도계, 비염 예방 체스트스틱 지원 등 건강한 환경을 조성하고, 해당기관 1,400여명의 어린이를 대상으로 알레르기 질환 유병조사를 실시하여 환아선별 및 환아 관리체계를 마련하였다. 이러한 안심학교 프로그램을 모범적으로 수행하고 있는 석화초등학교는 2017년 <인증 안심학교>로 지정되었고, 올해는 속초초등학교에서 인증 프로그램을 신청, 평가를 진행하는 등 안심학교 및 인증 안심학교 프로그램 참여가 늘어남으로써 알레르기 질환 환아들이 건강하게 생활할 수 있는 환경이 만들어지고 있다.



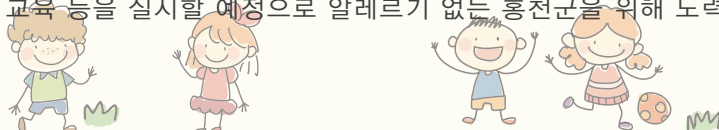
어린이 건강신호등 운영

홍천군 보건소는 홍천군교육지원청, 보육시설과 연계하여 4월부터 7월까지 매주 목, 금요일에 홍천군 건강생활지원센터 2층 교육실에서 관내 유치원/어린이집 아동 및 보육교사를 대상으로 어린이 건강신호등을 운영하여 구강, 영양, 절주, 모자보건, 재활(안전) 등 다양한 분야의 체험기회를 마련하고 있으며, 특히 유아의 눈높이에 맞게 「아리와 토리의 축축목욕」 1·3·3원칙(하루1회 목욕, 목욕후 3분내 보습제바르기, 하루 3번이상 보습제 바르기)으로 아토피피부염 예방관리교육을 실시함으로써 아토피피부염을 예방하고 유아 건강증진 및 올바른 생활습관 형성에 기여하고 있으며 현재까지 33개소에서 800여명이 교육에 참여하였다.



지역아동센터 방문진료 및 예방교육

건강증진부서 영양사업인 「취약아동 건강과일바구니」 사업과 연계하여 전반기에는 지역아동센터 5개소 137명 대상으로 아토피피부염 예방관련 방문교육과 보습제를 지원하였으며 하반기에는 천식, 알레르기 비염 교육과 공중보건의 방문진료를 계획하고 있다. 그 외에도 하반기 계획으로는 알레르기질환 환아 부모 자조모임, 건강한 임신·행복한 출산교실 대상자 교육(모자보건사업 연계), 건강한 숨쉬기(천식예방) 교육 등을 실시할 예정으로 알레르기 없는 홍천군을 위해 노력하고 있다.



안심학교 소개

『춘천교대부설초등학교』

보건교사 심선미

안녕하세요? 저는 이름만 들어도 설레는 호수가 아름다운 도시 춘천, 춘천교대부설초등학교에서 근무하고 있는 보건교사 심선미입니다. 춘천교육대학교 부설 초등교육실습학교이면서 교육부 지정 상설연구학교인 춘천교육대학교 부설초등학교는 잘 살아가는 힘을 기르는 행복한 교육을 이루기 위해 창의, 지성, 인성이 조화로운 아우리옴 교육을 실천하며 365일 연구하고 실천하는 멋진 선생님들과 큰 꿈을 가슴에 품은 달별솔이들이 함께 매일 그 꿈을 키워 가고 있는 강원도 유일의 국립 초등학교입니다.

학기 초 실시한 학생건강조사 결과 전교생 440여 명 중 아토피피부염이나 천식, 알레르기 비염으로 고생하는 친구들은 140여명으로 약 1/3에 해당하는 학생들이 관련 질환을 앓고 있는 셈입니다. 아토피 질환은 학교에서 관리를 할 정도로 늘 있어오던 문제이긴 하지만, 조사결과 특이한 점은 예전에는 아토피피부염이 대부분이었던 것과 달리 2017, 2018년은 아토피피부염은 다소 감소하였지만 알레르기 비염 환아가 크게 증가하였다는 점을 확인 할 수 있었습니다. 미세먼지 등 환경의 변화 탓일까요? 학교에서 학생들의 건강을 책임지고 있는 담당교사로서 이에 대한 고민을 하지 않을 수 없었고 고민 결과 2017년 처음으로 아토피·천식 안심학교를 시작하였습니다.

아토피·천식 안심학교를 운영하면서 춘천시 보건소와 강원도 아토피·천식 교육정보센터를 통해 아토피 예방 및 관리에 대한 학생 교육, 보습제 지원, 천식 약제비 지원, 저학년 눈높이에 맞춘 인형극 공연 등 다양한 지원을 받을 수 있었습니다. 아토피피부염, 천식 등 관련 정보 나눔 연수를 통해 담당자로서의 사업 운영 역량 향상을 위한 지원 뿐 아니라 궁금한 점이 있을 경우 강원도 아토피·천식 교육정보센터 홈페이지를 통해 즉각적인 도움을 받을 수 있었습니다. 올 해는 아토피와 천식을 이야기처럼 풀어 만든 스토리텔링 북과 재미있는 만화책을 학교로 보내주셔서 아이들과 함께 즐겁게 수업이나 기타 교육에 활용하고 있습니다. 특히 스토리텔링 북은 고학년 학생들이 2학기 1학년 교실에서 이야기 나눔을 하기 위해 열심히 연습 중에 있습니다.

올 해 입학생 중 유당알레르기가 심한 학생이 있어 학교 내 응급처치 절차를 정비하고 천식 및 알레르기 응급약물을 비치하였습니다. 교직원 연수 및 학생 교육도 더불어 강화하여 실시했습니다. 알레르기와 관련된 질환들은 점차 증가할 것이라고 충분히 예상됩니다. 학교에서 이런 알레르기 질환 관련 응급상황에 대비할 수 있도록 학교 현장에 꼭 필요한 지속적이고 다양한 지원을 부탁드립니다. 보건소, 강원도 아토피·천식 교육정보센터 관계자분들과 함께 건강한 학교 만들기를 위해 노력하겠습니다. 감사합니다.



▪ 캠페인용 현수막 만들기



▪ 스토리텔링 연습



▪ 부설초 판넬



▪ 응급키트



▪ 응급약품 비치

『Q) 제가 천식인가요?』

봄에 비염이 심할 때나 가끔 감기에 걸리면 숨이 답답할 때가 있어요. 그래도 하루 이를 지켜보면 없어집니다. 제가 천식인가요?

A) 천식 가능성이 있습니다. 우선 그런 증상이 밤에 심해지는지, 숨 쉴 때 쌉쌉거리는 소리가 나는지 생각해 봐야겠습니다.

코에 알레르기가 나타나면 “알레르기비염” 이라고 하듯이, 기관지에 알레르기가 나타나면 “천식” 이라고 부릅니다. 알레르기비염이라고 모든 환자가 1년 내내 콧물, 재채기로 고생하는 것이 아니라 대부분 가끔 증상이 나타나듯이, 천식도 가끔씩 감기에 걸리거나 비염이 심할 때 증상이 나타납니다. 그리고 비염처럼 오랜 시간을 두고 증상이 나타나고 사라지기를 반복합니다. 천식의 증상은 숨이 답답하고 숨 쉴 때 쌉쌉거리는 소리가 나거나 기침이 나는 것입니다. 그리고 특히 밤이나 새벽에 심하고, 비염이나 감기가 왔을 때 잘 나타납니다. 비염 같은 경우는 콧물 좀 나와도 불편하지 않으면, 병이라고 이야기하기 힘든 경우가 많지만, 천식은 증상이 가끔 있고, 많이 불편하지 않더라도 점점 문제가 커지는 경우가 많습니다. 폐기능이 점차 감소하여 점점 숨이 쉽게 차고, 발작적으로 호흡곤란이 나타나는 천식 발작이 일어나는 경우도 있습니다. 하지만 다행히 천식은 좋은 치료제가 나와 있습니다. 그래서, 일찍 진단하여 천식을 관리하고, 필요한 경우에는 의사 처방에 따라 충분한 기간 동안 약을 사용하는 것이 필요합니다.



『Q) 아토피피부염은 목욕을 하는 게 좋나요? 안하는 게 좋나요?』

A) 아토피피부염 환자의 피부관리에서 가장 중요한 것은 철저한 보습이므로 목욕은 해야 합니다. 목욕은 하루 1번 정도, 35~37℃ 정도의 미지근한 물로 20분을 넘지 않게 하는 것이 좋고, 목욕할 때 사용하는 비누는 약산성 보습비누를 써야합니다. 때를 밀지 말고, 물기를 닦을 때도 피부가 상하지 않게 두드리듯 닦아주며 무엇보다 물기가 마르기 전에 목욕 후 3분 이내 보습제를 바르도록 합니다. 보습제는 하루 3회 이상 바르는데 목욕을 하지 않더라도 손을 깨끗하게 씻고 보습제를 발라주어야 합니다. 아토피피부염은 피부 기능이 떨어져 있어 근본적으로 피부가 매우 건조합니다. 따라서 피부를 깨끗하고 촉촉하게 유지하기 위해서는 미지근한 물과 약산성 보습비누를 사용하여 하루 1번 목욕하고, 목욕 후 3분 이내 보습제 바르기, 하루 3번 이상 보습제 바르기(1·3·3)를 습관화해서 약한 피부를 꾸준히 관리하는 것이 핵심입니다.



www.gwallergy.or.kr



강원도 아토피·천식 예방관리 그림공모전

기간: 2018년 9월3일(월) ~ 11월2일(금)

주제: 아토피·천식 예방관리 교육, 인형극 후기



대상

아토피·천식 안심학교(유치원, 어린이집)에 재학 중인 어린이

접수방법

- 공모전 참가 희망시, 도화지(센터 양식)는 센터 문의
- 단체접수 / 개인접수 모두 가능
- 그림 뒷면에 소속[학교,유치원,어린이집 명], 이름, 부모님 연락처 기입 필수
- 내용을 추가하여 그림일기, 포스터 등의 형태로 작성 가능
- 우편접수의 경우 11월2일(금) 도착분 까지 접수

센터주소 : 24289, 강원도 춘천시 백령로 156, 암노인센터 9518호

문의

강원도 아토피·천식 교육정보센터 1899-9756

시상규모

- 최우수 2명(상장+부상)
- 우수 2명(상장+부상)
- 장려 3명(상장+부상)
- 입선 10명(상장+부상)

※ 접수된 작품은 반환되지 않으며, 작품의 모든 권리는 강원도 아토피·천식 교육정보센터의 소유로 합니다.

발표

11월중 홈페이지 공지 및 개별연락

주최/주관

강원도 강원도 아토피·천식교육정보센터

Newsletter Event

초성 맞추기 Quiz

[소식지 이벤트] 아래 세가지 초성 문제를 보시고 센터 홈페이지에 답을 올려주세요!
추첨을 통해 다양한 상품을 드립니다.

- 이벤트기간: 2018년 09월 07일(금) 오후 6시까지
- 당첨자발표: 2018년 09월 14일(금) 센터 홈페이지에 공지
- 이벤트상품: 보습제(20명), 온습도계(10명)

1

피부에 발생하는 만성 알레르기 염증 질환으로 염증에 의한 붉은 발진과 심한 가려움증을 특징으로 하는 질환명은?

○ ㅌ ㅍ ㅍ ㅂ ○

2

인체에 무해한 주변의 흔한 물질(애완동물, 꽃가루, 먼지, 음식, 약등)에 우리몸의 면역계가 과민하게 반응을 일으키는 것은?

○ ㄹ ㄹ ㄱ

3

아토피피부염이 있는 경우 피부장벽이 취약하여 피부 pH와 유사한 성질의 비누를 사용하여 피부보호막을 유지시켜주는 것이 좋다. 이러한 성질의 비누의 명칭은?

○ ㅅ ㅅ ㅂ ㅅ ㅂ ㅅ



STEP 01 : 강원도 아토피천식 교육정보센터 홈페이지에 접속하세요.



STEP 02 : 참여공간-참여게시판에 정답/성함/연락처/주소를 기재해주세요.

퀴즈에 관한 힌트는?

홈페이지 <http://gwallergy.or.kr/>

블로그 <https://blog.naver.com/kangwonatopy>

인스타그램 <https://blog.naver.com/kangwonatopy>



www.gwallergy.or.kr

홈페이지에서

알레르기질환에 대한

- 정확한 정보를 확인하세요!
- 궁금한 내용을 물어보세요!(온라인 상담)
- 전화 상담, 방문 상담을 신청하세요!



(전화상담:1899-9756)



센터사무실

강원대학교병원 암노인센터 9층 9518호
T: 1899-9756 F. 033-254-7585

교육상담실

강원대학교병원 본관 2층 호흡기전문센터



강원도 www.gwallergy.or.kr
아토피·천식교육정보센터