

# 목 차

## 2020년 강원도 아토피·천식 교육정보센터 아토피·천식 안심학교 운영 지원 안내

### I. 아토피·천식 안심학교 선정기준

- 1. 아토피·천식 안심학교 선정기준 ..... 2

### II. 방문교육 신청

- 1. 방문교육 신청 ..... 4
- 2. 현장컨설팅 신청 ..... 7
- 3. 방문교육 신청방법 안내 ..... 8

### III. 교육자료 지원

- 1. 기본 교육자료 배부 ..... 10
- 2. 추가 신청자료 배부 ..... 13
- 3. 추가 교육자료 신청방법 안내 ..... 13

### IV. 인증 안심학교 신청 및 지원

- 1. 개요 ..... 15
- 2. 인증 학교 지원 안내 ..... 16

### V. 참고자료

- 1. 안심학교 체크리스트 ..... 17
- 2. 비상연락체계 ..... 19



## 아토피·천식 안심학교 선정기준

2021년부터 2020년에 필수 사항을 이수한 학교(유치원, 어린이집)만 아토피·천식 안심학교 유지가 가능함.

구분	선정기준	세부내용	
공통	'20년 안심학교를 1년간 운영하면서 필수 사항을 이행한 경우	'21년 신규로 신청한 안심학교의 경우 다음 해 신청 시 선정기준 적용	
※필수	환아선별	연초 알레르기질환(천식, 아토피피부염, 알레르기비염, 식품알레르기, 아나필락시스) 환아 파악	
	교육이수	'19년~'20년 안심학교 담당자 알레르기질환 관련 교육 이수 <ul style="list-style-type: none"> <li>- 다음 교육에 선택하여 참석</li> <li>① 보건소에서 실시하는 교육(8월 이후)</li> <li>② 아토피·천식 예방관리 심포지엄</li> <li>③ 질병관리본부와 한국천식알레르기협회에서 실시하는 교육</li> <li>④ 강원도 아토피·천식 교육정보센터가 실시하는 아카데미(8월 중 별도 공지 예정)</li> </ul> - 학기 중 신규 발령받은 교사나 휴직 후 복직한 교사는 해당연도 남은 교육에 참여하고 교육이 모두 종료된 시점이면 다음 연도에 교육 이수 가능	
	환아관리	알레르기질환 환아 관리카드 또는 명단 작성 비치	- 보건소에서 제공하는 환아 관리카드 비치 - 초·중·고등학교는 NEIS로 관리 가능 - 안심학교(유치원, 어린이집) 보건실(안심학교 담당교사) 컴퓨터로 알레르기 질환 환아 명단을 파일로 관리하는 경우 별도의 환아 관리카드 제작은 불필요
		환아 관리카드 또는 명단기록 관리	- 비치된 환아 관리카드나 명단을 월별 또는 분기별로 관리 - 환아관리카드에 환아의 기본정보 외 보건실 방문 날짜, 사유, 조치사항 등을 기록
응급상황	보건실 내 천식 응급키트 비치	- 아토피·천식 교육정보센터에서 배부하는 천식발작응급키트 비치(스페이서, 매뉴얼 포함) - 증상완화제와 에피펜은 의사 처방약제이므로 환아가 처방받은 약제를 받아 구비 - 증상완화제를 보건실에 보관하기를	

천식 응급키트 관리		거부할 경우 정기적으로 소지 여부 확인 - 보건실이 없는 경우 담당교사가 비치 장소 지정	
		- 천식 응급키트 내 물품은 분기별 또는 반기별 관리 - 증상완화제(기관지확장제)는 유효기간을 수시로 확인하고 유효기간이 지난 경우 폐기 - 천식 응급상황으로 스페이서를 사용한 경우 세척해서 보관	
	알레르기 쇼크(아나필락시스) 치료제를 보건실에 비치 또는 소지 환아 파악	- 아나필락시스(알레르기쇼크) 치료제는 에피네프린 자가주사기(젝스트, 에피펜) 포함 - 에피네프린 자가주사기는 의사의 처방이 있어야 구비 가능하며 비치하기 어려운 경우 소지 환아 파악 및 명단 정리 - 보건실이 없는 경우 안심학교 담당교사가 자가주사기 비치 장소 지정 - 자가주사기 비치 시 유효기간을 수시로 확인하고 유효기간이 끝난 경우 폐기	
교육자료 비치	알레르기질환 예방관리 및 응급상황 대처법이 기록된 교육 자료(리플렛, 포스터, 소책자 등) 비치	- 학생들이 자주 볼 수 있는 장소와 보건실에 비치 - 자료는 보건소, 아토피·천식 교육정보센터를 통해서 배부	
추가	응급상황	응급상황 대처법 숙지	- 알레르기질환 교육 이수
	교육실시	학생, 교사, 학부모 및 보호자 대상으로 알레르기질환 교육 실시	- 아토피·천식 교육정보센터 방문교육 - 보건교사 직접 교육 - 교육이 불가능할 경우 교육자료 추가 배포
	비상연락체계	알레르기질환 응급상황에 대한 비상연락체계 구축	- [참고3] 알레르기 응급상황이 발생했을 때 비상연락체계 구축(병원, 보호자 연락처, 응급상황 시 역할 포함)
	교내관리	안심학교 환경관리 체크리스트 작성 및 보관	- 교내 환경관리 체크리스트 주기적으로 점검 - [참고4] 환경관리 체크리스트

## II 아토피·천식 안심학교 방문교육 신청

알레르기 질환에 대한 올바른 지식 함양 및 알레르기 질환 예방관리 수칙의 실천을 위한 안심학교 대상자별 방문교육 실시하거나 직접 교육을 할 수 있도록 교구 제공

### 1. 방문교육 신청

가. 신청기간 : ~2020. 7. 17.(금)

- 기간내 신청한 학교(유치원, 어린이집) 대상으로 연간 계획을 수립 후 방문교육 예정으로 하반기에 교육 예정이 있으시더라도 미리 교육 신청 바랍니다.
- 기간내 신청하되 신청 후 방문교육 일정은 변경 가능합니다.

나. 신청방법 : 센터홈페이지에서 안심학교 담당자가 개별 신청

다. 교육대상 : 안심학교(유치원, 어린이집) 학생, 학부모, 교사

라. 지원범위 : 학교당 1일, 2회 지원(예, 저학년/고학년, 특정 학년 1반/2반)

※ 학교의 규모, 교육 일정 등을 고려하여 지원 횟수 조율 가능

마. 장소 : 센터 교육팀원

바. 교육안내

교육대상		교육안내	교육 질환
학생	중학교 고등학교	<ul style="list-style-type: none"> <li>■알레르기질환 영상+참여 활동</li> <li>■알레르기질환 영상+프로토콜</li> </ul>	<ul style="list-style-type: none"> <li>- 아토피피부염</li> <li>- 천식</li> <li>- 알레르기비염</li> <li>- 아나필락시스</li> <li>- 식품알레르기</li> </ul>
	초등 3-6학년	<ul style="list-style-type: none"> <li>■애니메이션+참여 활동</li> </ul>	<ul style="list-style-type: none"> <li>- 아토피피부염</li> <li>- 천식</li> </ul>
	초등 1-2학년	<ul style="list-style-type: none"> <li>■애니메이션+프로토콜</li> <li>■아토피태권소년 윤이 손인형극(8월 이후 가능)</li> </ul>	<ul style="list-style-type: none"> <li>- 아토피피부염</li> </ul>
	유치원 어린이집	<ul style="list-style-type: none"> <li>■애니메이션+프로토콜</li> <li>■아토피태권소년 윤이 손인형극(8월 이후 가능)</li> </ul>	<ul style="list-style-type: none"> <li>- 아토피피부염</li> </ul>
학부모·교사		<ul style="list-style-type: none"> <li>■표준교육프로토콜 활용 강의</li> <li>■천식, 아나필락시스 응급상황 시 실습 교육 (에피네프린 자가주사기, 스페이서 사용법)</li> <li>■아토피피부염 교육 시 피부측정 테스트</li> </ul>	<ul style="list-style-type: none"> <li>- 질환 통합</li> <li>- 아토피피부염</li> <li>- 천식</li> <li>- 알레르기비염</li> <li>- 식품알레르기</li> <li>- 아나필락시스</li> </ul>

※ 코로나바이러스감염증-19(COVID-19) 정책에 따라 교육 방법이 변경될 수 있습니다.


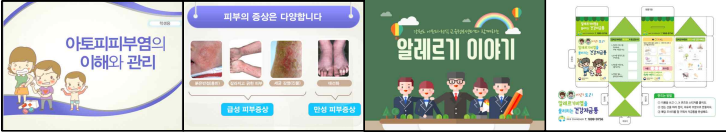
### 센터 교육자료

	교육 내용	자료 위치
	<b>애니메이션</b> ①아토피피부염[유아용, 초등용] ②천식[초등용] - 아토피피부염과 천식에 대한 5-10분 분량의 애니메이션	센터홈페이지 교육자료실
	<b>알레르기 질환 교육프로토콜 PPT</b> - 알레르기 질환별 강의형 교육 자료	센터홈페이지 교육자료실
	<b>알레르기 질환 전문의 교육 영상</b> ①아토피피부염 ②천식 ③알레르기비염 ④아나필락시스 - 초등 3학년 이상 대상	센터 공식 유튜브 채널
	<b>알레르기 질환별 참여 활동</b> - 애니메이션, 질환 영상 시청 후 참여 활동	센터 방문교육 시 진행
	<b>'아토피태권소년 윤이' 손인형극</b> - 인형과 더빙 파일을 이용한 아토피피부염 동화 '아토피태권소년 윤이' 인형극	센터 방문교육 시 진행
	<b>실습[학부모, 교사 대상]</b> ①아토피피부염 피부측정 ②천식 스페이서 사용법 ③아나필락시스 에피네프린 자가주사기 사용법	센터 방문교육 시 진행

※ 학사일정으로 방문교육을 진행하지 못하는 경우 교육자료와 교구를 활용하여 보건교사, 보육교사의 직접 교육이 가능합니다.

사. 교육자료 활용 안내

- 코로나바이러스감염증-19(COVID-19) 관련으로 방문교육 신청이 어려운 안심학교에서는 영상, PPT 등 교육자료와 교구를 통해 보건교사가 직접 교육을 시행할 수 있습니다.
- 교육 방법
  1. 영상시청(애니메이션 또는 전문의 교육 영상)
  2. 영상시청 후 교사의 재량에 따라 프로토콜 ppt, 교구를 활용한 만들기 학습, 알레르기 질환 학습지를 활용한 참여 활동

교육자료 활용 안내	
	
<p>① 알레르기 질환에 관한 전문의 교육 영상 시청 또는 애니메이션</p> <ul style="list-style-type: none"> <li>- 전문의 교육 영상은 5-10분의 분량으로 알레르기 질환(아토피피부염, 천식, 알레르기 비염, 아나필락시스)의 원인, 증상, 관리방법 등에 대해 초등학교 3학년 이상의 학생들이 쉽게 이해할 수 있는 용어로 설명된 영상입니다.</li> <li>※ 자료 위치 : <a href="http://bitly.kr/aJiB2wxJU1">http://bitly.kr/aJiB2wxJU1</a></li> <li>- 애니메이션은 아토피피부염과 천식 두 가지 영상이 있습니다. 5-10분의 분량으로 아이들이 쉽고 재밌게 이해할 수 있는 내용으로 되어있습니다.</li> <li>※ 자료 위치 : <a href="http://www.gwallergy.or.kr">http://www.gwallergy.or.kr</a> 교육자료실</li> </ul>	
	
<p>② 영상을 시청하고 한 번 더 복습할 수 있는 교육자료로 교육 프로토콜 PPT, 교구(저금통 만들기, 주사위만들기), 알레르기 질환 활동지가 있습니다.</p> <p>③ 교육 프로토콜 PPT는 강의형 교육자료로 되어있습니다. 영상의 내용을 포함하여 질환에 대해 조금 더 포괄적이고 자세하게 설명되어있습니다.</p> <p>④ 교구를 활용하거나 알레르기 질환별 활동지를 통해 참여 활동을 할 수 있습니다. 흥미를 일으키고 재미를 느낄 수 있는 게임 형식으로 된 자료입니다.</p> <li>※ 자료 위치 : <a href="http://www.gwallergy.or.kr">http://www.gwallergy.or.kr</a> 교육자료실</li>	

2. 현장컨설팅

가. 신청기간 : ~2020. 7. 17.(금)

- 올해 아토피·천식 안심학교(초·중·고)는 방문교육을 신청하지 않았더라도 알레르기 질환 응급상황의 대처방법 교육을 위해 모든 학교에 현장컨설팅을 시행합니다.(초등학교, 중학교, 고등학교 대상)
- 안심유치원, 어린이집은 방문교육을 신청한 곳 우선으로 현장컨설팅을 진행합니다.
- 현장컨설팅은 안심학교(유치원, 어린이집) 아토피·천식 예방관리 담당자를 대상으로 30분 내외로 진행합니다.

센터 현장방문 컨설팅 내용	<ul style="list-style-type: none"> <li>· 체크리스트를 활용하여 안심학교(유치원, 어린이집) 운영 안내</li> <li>· 센터의 교육프로그램, 교육자료 지원에 대한 피드백</li> <li>· 알레르기 질환 교육 관련 상담, 센터 홈페이지 및 교육자료 활용방법 재교육</li> <li>· 안심학교 담당교사, 환아 담임 대상 천식발작응급키트 사용방법 교육</li> </ul>
----------------	---

- 나. 교육대상 : 안심학교(유치원, 어린이집) 아토피·천식 예방관리 담당자
- 바. 방문교육·현장컨설팅 문의 : 담당 김혜빈(T.070-4407-8026)

3. 방문교육 신청방법 안내

가. 방문교육 신청방법

센터홈페이지 로그인 ⇒ 센터 교육 일정 확인 ⇒ 참여공간 ⇒ 교육 신청 ⇒ **안심학교 또는 안심유치원, 어린이집 아이콘 클릭 후 방문교육 신청**

나. 방문교육 신청 시 참고사항

- 방문교육은 선착순 신청입니다.
- 방문교육 신청 후 학사 일정변경으로 인한 교육 날짜는 변경 가능합니다.
- 이미 교육이 확정되어있는 날짜의 경우 같은 시군 학교(유치원, 어린이집)의 방문교육과 현장컨설팅은 조율하여 진행 가능합니다.
- 방문교육 지원범위는 관외 지역의 왕복 교통 시간과 수업 시간을 고려하여 정해진 사항으로 학교의 규모 및 학사 일정에 따라 조율이 가능합니다.
- 같은 시간에 동시에 교육할 수 있는 교육팀원은 최대 4명으로 구성되어 있습니다. 두 반 이상의 교육을 동시에 진행하실 때에는 신청 시 비고

에 기재해야 합니다.

- 교육 신청 예시)

: OO초등학교 2교시 1학년 70명, 2학년 70명(O)

: OO어린이집 10:00~10:30 5~7세 120명(O)

: OO중학교 2교시 1학년 1반 30명, 2반 30명, 3반 30명, 4반 30명(조율)

센터홈페이지에서 방문교육 신청방법

**센터홈페이지 접속**

- 로그인
- 센터 일정 클릭 → 학사일정과 비교
- 참여공간 → 교육신청

**교육신청 접속화면**

- 방문교육 클릭
- 안심학교/ 안심유치원, 어린이집 중 해당하는 곳 클릭

※ 빈칸에 교육을 신청하는  
안심학교(유치원, 어린이집) 정보 입력

### 안심 학교 교육 신청

신청유형	<input checked="" type="radio"/> 방문교육 <input type="radio"/> 교육자료(교구)
기관명	안심학교(유치원, 어린이집) 명
주소	안심학교(유치원, 어린이집) 주소
전화번호	안심학교(유치원, 어린이집) 연락처
휴대전화	010 - 담당자 연락처

학생	질환	<input checked="" type="radio"/> 아토피피부염 <input type="radio"/> 천식 <input type="radio"/> 비염 <input type="radio"/> 식품(고학년)
	대상	<input type="checkbox"/> 1학년 ( 0 )명 <input type="checkbox"/> 2학년 ( 0 )명 <input type="checkbox"/> 3학년 ( 0 )명 <input type="checkbox"/> 4학년 ( 0 )명 <input type="checkbox"/> 5학년 ( 0 )명 <input type="checkbox"/> 6학년 ( 0 )명
	총인원	명
교사/ 학부모	질환	<input type="checkbox"/> 아토피피부염 <input type="checkbox"/> 천식 <input type="checkbox"/> 비염 <input type="checkbox"/> 식품알레
	대상	<input type="checkbox"/> 교사 ( 0 )명 <input type="checkbox"/> 학부모 ( 0 )명
	총인원	명
교육희망일		
교육희망시간		오전 :                      오후 :
비고		* 센터에 추가 요청사항 기재 [예시] 1학년 70명 10:00~10:50 2학년 60명 11:00~11:50 ----- 1학년 1반 25명 14:00~14:50 1학년 2반 30명 14:00~14:50 1학년 3반 25명 15:00~15:50
번호입력		4743 (우측에 있는 문

**신청**

## II 안심학교(유치원, 어린이집) 교육자료 지원

아토피·천식 안심학교(유치원, 어린이집)를 대상으로 알레르기 질환 교육 자료를 제공하여 질환 관련 이해를 돕고 교육을 위한 자료로 활용할 수 있도록 함

- 기본 교육자료 배부 : 안심학교 별로 일괄 배부(인쇄 업체 또는 센터에서 배송)
- 추가 신청자료 배부 : 센터 홈페이지를 통한 추가 신청자료 개별 배송

### 1. 기본 교육자료 배부

가. 배부기간 : 2020. 7월 이내





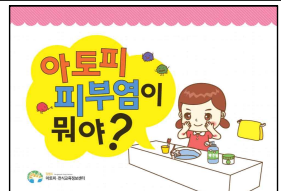

나. 배부방법 : 센터, 인쇄 업체에서 학교(유치원, 어린이집)으로 직접 배송

다. 배부기준

교육자료 분류		수량	대상기관	비고
소책자	아토피피부염 올바르게 알기	20	모든 기관	업체배송
	학동기소아천식 올바르게 알기	20		
	식품알레르기 올바르게 알기	20		
	알레르기비염 올바르게 알기	20		
	성인천식 올바르게 알기	20		
	아나필락시스	20		
학교에서의 천식발작응급처치매뉴얼	20			
책자	알레르기질환 매뉴얼	1	모든 기관	
동화책 / 만화책	아토피마왕을 잡아라	3	신규 초등학교	
	알레르기비염 소탕작전	3	신규 안심학교	
	알레르기 질환 웹툰 3종	각각 5권	신규 안심학교	
	아리와토리의 축축목욕/튼튼숨쉬기 (미취학용)	1권	신규 안심유치원 신규 안심어린이집	
스토리 텔링북	아토피가 뭐야? (취학용, 1-2학년용)	1	안심유치원(어린이집), 신규 안심학교(초)	
	천식이 뭐야? (취학용, 1-2학년용)	1		
포스터	세 살 알레르기 여든 간다	3	모든 기관	
	아토피피부염 관리	3		
	천식발작 응급처치	3		
	아나필락시스 응급처치(학생)	3		
	아나필락시스 응급처치(국민)	3		
에피네프린 사용법	3			
응급키트	천식발작응급키트	1	신규 안심학교 (유치원, 어린이집)	
판넬카드	판넬카드 16종	15	신규 안심학교	
		10	기존 안심학교	
교구	색칠공부	30	안심유치원	
	스티커 붙이기	40	(어린이집)	

교육자료 분류	수량	대상기관	비고
저금통 만들기	50	신규 초등학교	업체배송
주사위 만들기	50		

### 센터 기본배부 교육자료

대상	교육자료 안내	
공통		
	<b>알레르기 질환별 소책자[7종]</b> - 알레르기 질환의 원인, 증상, 관리방법에 대한 소책자 - 보건실 비치, 학부모 교육용	<b>알레르기질환 매뉴얼</b> - 알레르기 질환의 정보를 통합한 내용 - 보건실 비치[캘린더형]
		
	<b>A3 포스터[6종]</b> - 보건실 비치	<b>천식발작응급키트</b> - 알레르기 응급상황 시 사용 - 약물은 의사 처방이 있을 경우만 비치 - 보건실 비치 ※ 신규학교 대상
		
	<b>스토리텔링북[2종]</b> - 아토피피부염과 천식에 관한 그림책 - 보건실 비치[스케치북형] ※ 신규 초등학교, 모든 유치원(어린이집)	<b>판넬카드[16종]</b> - 알레르기 질환에 관한 카드 형식 교육자료 - 교육자료로 활용 후 카드 리필 가능 - 보건실 비치



대상	교육자료 안내	
유치원 어린이집		
	<b>색칠공부</b> - 아토피피부염, 천식 그림 색칠공부 - 담당교사가 직접 알레르기 질환 교육할 때 사용 가능	<b>스티커 붙이기[스티커, 스티커판]</b> - 아토피피부염, 천식 내용에 맞는 스티커 붙이기 - 담당교사가 직접 알레르기 질환 교육할 때 사용 가능
초등학교		
	<b>주사위 만들기[주사위, 말판]</b> - 아토피피부염의 원인, 증상, 관리방법에 대한 내용을 학습할 수 있는 주사위와 말판 - 담당교사가 직접 알레르기 질환 교육할 때 사용 가능	<b>저금통 만들기</b> - 알레르기비염에 대한 내용을 학습할 수 있는 저금통 만들기 - 담당교사가 직접 알레르기 질환 교육할 때 사용 가능
유치원 어린이집/ 초등학교		
	<b>아리와 토리의 축축목욕 동화책</b> - 아토피피부염과 천식에 관한 그림책 - 보건실 비치 ※ 신규 유치원(어린이집) 대상	<b>아토피마왕을 잡아라 동화책</b> - 아토피피부염에 관한 그림책, 독서활동지와 애니메이션 영상을 활용하여 교육 - 보건실 비치 ※ 신규 초등학교 대상

초·중·고		
	<b>알레르기비염 소탕대작전 만화책</b> - 알레르기비염에 관한 만화책 - 보건실 비치 ※ 신규학교 대상	<b>알레르기질환 웹툰[3종]</b> - 알레르기질환, 아나필락시스 웹툰 - 보건실 비치 ※ 신규학교 대상

## 2. 추가 신청자료 배부

가. 신청 가능 기간 : 기본 교육자료 배부 이후 상시

※ 기본 교육자료 배부와 중복신청을 피하고자 기본자료 배부 기간에는 신청할 수 없습니다.  
재고 소진 시 추가 자료 지급이 어려울 수 있습니다.

나. 배부방법 : 기본교육자료 배부 수량이 부족한 경우 센터 홈페이지를 통해 추가로 요청할 수 있으며 센터에서 학교(유치원, 어린이집)로 직접 배송됩니다.

다. 추가 교육자료 신청 방법

센터 홈페이지 로그인 ⇒ 참여공간 ⇒ 교육자료신청 ⇒ 신청 가능 수량 신청  
 ※ 재고량에 따라 신청 가능 수량이 달라질 수 있으며 추가 신청자료는 착불 택배로 배송  
 라. 담당 : 한성재(T. 070-4192-1261)

### 센터홈페이지에서 추가 교육자료 신청방법



센터홈페이지 접속  
 ① 로그인  
 ② 메뉴 → 참여공간  
 ③ 교육자료신청 클릭

참여공간  
**교육자료신청**

▶ 교육자료 세부내용은 **교육자료실**에서 확인하시기 바랍니다.  
▶ 교육자료 재신청은 3개월 이후에 가능합니다.  
▶ 신청자료는 **월별**로 발송됩니다.  
▶ 교육자료신청에 관한 기타 문의사항은 1899-9756으로 전화주세요.

※ 빈칸에 자료를 신청하는  
학교(유치원, 어린이집)의 정보 입력

교육자료 신청페이지  
① 빈칸에 정보 입력

---

신청일	2020-05-11
기관	안심학교(유치원, 어린이집) 명
성명	안심학교(유치원, 어린이집) 담당자 성명
전화	학교 연락처
휴대전화	010 - 담당자 연락처
주소	학교 주소 <span style="background-color: #f96;">우편번호보기</span>
이메일	담당자 이메일 @ 직접입력

교육자료 신청페이지  
① 빈칸에 정보 입력

---

구분	제목	신청수량	제한수량
아토피피부염	소책자	아토피피부염 계대로 관리하기	10
	동화책	아토피 마왕을 잡아라	2
		아리와 트리의 속속속속	2
	포스터	아토피피부염 바른생활	2
	스토리텔링북	아리와트리의 속속속속(미취학용)	1
아토피피부염이 뭐야?(취학용)		1	
색칠공부	필요한 수량 입력 → ※제한수량 이상 자료가 필요한 경우 문의	5	
천식	소책자	성인천식	10
		학교에서 천식발작 증급 대처법 매뉴얼	5
	동화책	아리와 트리의 토폰 송시기	2
	포스터	천식발작 증급 대처법	2
	스토리텔링북	천식이 뭐야?(취학용)	1
색칠공부	아리와 트리의 토폰 송시기	5	
알레르기비염	소책자	알레르기비염의 올바른 치료와 관리	10
	동화책	알레르기비염 소탕대작전	2
식품알레르기	소책자	식품알레르기 대탐험	10
아나필락시스	소책자	아나필락시스(알레르기 속)	10
기타	리플렛	센티스개	50
	포스터	세 살 알레르기	2

② 신청 취소

① 필요한 수량 입력  
※ 제한 수량 이상 자료가 필요한 경우 문의  
② 신청 클릭

### III 인증 안심학교 신청 및 지원

**안심학교 인증사업이란?**  
아토피·천식 안심학교 사업에 1년 이상 참여하고 있는 학교 중 특히 체계적으로 운영되는 학교를 전문기관인 (사)한국천식알레르기협회가 검증하여 모범 안심학교로 인증하는 것 (인증기간 3년)

**1. 개요**

가. 대상 : 아토피·천식 안심학교 사업에 1년 이상 참여하고 있는 학교  
 나. 신청방법 : 아토피·천식 길라잡이(<http://allergyschool.or.kr>)를 통해 학교에서 직접 신청(인증 신청과 서면평가 신청을 통합하여 신청)  
 ※ 인증 관련 내용으로 배우되는 공문의 (사)한국천식알레르기협회 「2020년 아토피·천식 안심학교 인증평가 안내서」를 참조해주세요.  
 다. 신청기간 : 2020. 5. 25.(월) ~ 6. 26.(금)  
 라. 평가방법 : 강원도 아토피·천식 교육정보센터에서 서면평가 신청내용 검토하여 평가 진행  
 마. 서면평가 기한 : 2020. 7. 17.(금)  
 바. 현장평가 기한 : 10월 (학교에 직접 방문하여 평가)  
 사. 내용

구분	대상	내용
신규인증	질병관리본부 아토피·천식 안심학교 사업에 1년 이상 참여하고 있는 학교	(사)한국천식알레르기협회 <a href="http://allergyschool.or.kr/">http://allergyschool.or.kr/</a> 에 인증 신청 후 서면평가와 현장평가를 받는 것
인증유지	전년도 (사)한국천식알레르기협회로부터 신규인증 또는 인증유지를 받은 기관	전년도 인증획득 기관 및 인증 유지기관이 현장평가 없이 서면평가만으로 인증을 유지하는 것 (3년)
재인증	2년 동안 인증유지를 받은 기관	2년 동안 인증유지한 기관이 재차 인증을 획득하기 위해 서면평가(보건교사 변경시 현장평가)를 받는 것(인증유지 3년차에 신청)



아. 인증 관련 기관별 역할



자. 담당 : 김혜빈(T. 070-4407-8026)

2. 인증 안심학교 운영

가. 인증 안심학교 지원내용

구분	대상	내용	비고
교육지원	학생	■안심학교 교육 내용과 동일	기관당 1일, 2회 지원
	학부모 교사	■표준교육프로토콜 활용 강의 ■질환 관련 체험형 교육 ■학부모 동화구연 강의	기관당 1회 지원 (전문의/외부강사 교육 가능)
보습제 및 보습제 다이어리 지원	아토피피부염 환자	■보습제	반기마다 성과에 따른 상품 제공
피부수분측정기		■보습제 다이어리 지원	
방문 상담	알레르기 질환 환자	보건교사와 일정 협의하여 전문의 알레르기 질환 환자 방문 상담	신규인증 기간당 1회 전문의 섭외
알레르기질환 특별 활동 및 홍보부스 지원	전체 학생	보건교사와 협의하여 학교 활동 지원(교육, 행사 시 홍보부스)	예, 동아리 활동, 건강 관련 행사
대인형극	저학년	아토피피부염 예방관리	신규인증 기관당 1회

※ 코로나바이러스감염증-19(COVID-19) 관련 정책 변경에 따라 지원내용은 변경될 수 있습니다.

나. 인증 안심학교 담당 보건교사 간담회

- 인증 안심학교 모집 종료 후 7월 초
- 인증 안심학교 사업 내용 및 운영에 관한 정보제공과 사례공유

IV 참고 자료

1. 안심학교 체크리스트(유치원,어린이집 용 / 학교용)

아토피·천식 안심학교(유치원, 어린이집) 체크리스트

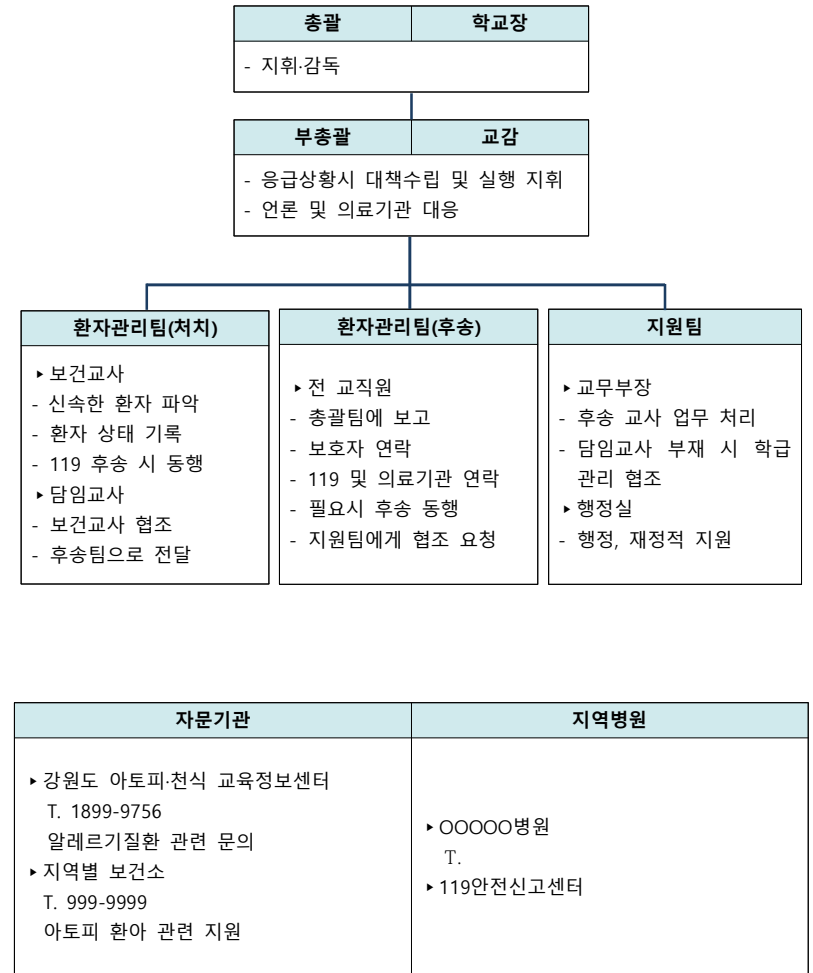
연번	구분	항목	확인	비고
1	환아 선별	'알레르기 질환 조사 설문지' 또는 학부모를 통한 알레르기 질환 환아 파악		1~2월
2	환아 관리	알레르기 질환 환아 관리카드 또는 명단 작성 및 비치 * 기사용종인 파일로 알레르기 질환 환아 명단 관리 시 별도의 환아관리 카드 제작 불필요		2~3월
3		환아 관리카드 또는 명단 정기적 관리		연중
4	응급상황 대처	원내 천식 응급키트* 비치 또는 증상완화제 소지 환아 파악 * 증상완화제, 흡입보조기, 천식응급상황 대처법 매뉴얼 포함. 증상완화제는 반드시 환아가 처방받은 약제를 받아 구비하고, 환아가 없거나 사용하지 않고 있는 경우 구비 불필요		연중
5		천식 응급키트 지속적 관리 또는 약물 소지 여부 정기적 확인		연중
6		아나필락시스(알레르기 쇼크) 치료제를 소지한 환아 파악 * EpiPen, 젝스트 등		1~2월
7		응급상황(천식 발작, 아나필락시스) 대처법 숙지		연중
8		알레르기 질환 응급상황 대처법이 기록된 교육자료 또는 포스터 비치* * 아이들과 교사들이 자주 볼 수 있는 장소(출입구, 복도, 교실 등)		연중
9	교육 및 홍보	알레르기 질환 관련 전문교육* 이수 * 질환에 대한 개요, 예방 및 관리법, 응급상황 대처법 등이 필수 포함		연중
10		원아 대상 알레르기 질환 교육 실시		연중
11		보호자(학부모) 대상 알레르기 질환 교육 실시		연중
12		알레르기 질환 예방관리 교육·홍보자료* 비치 * 포스터, 소책자, 리플렛 등		연중
13	원내관리	알레르기 질환의 응급상황에 대한 비상연락체계 구축		3월

## 아토피·천식 안심학교(초·중·고등학교) 체크리스트

연번	구분	항목	확인	비고
1	환아 선별	설문 조사를 통한 알레르기 질환 환아 선별 수행		3~4월
2	환아 관리	알레르기 질환 환아 관리카드* 또는 명단 작성 및 비치 * NEIS 또는 기사용중인 파일로 알레르기 질환 환아 명단 관리 시 별도의 환아 관리 카드 제작 불필요		4~5월
3		환아 관리카드 또는 명단 정기적 관리		연중
4	응급상황 대처	천식 응급키트* 보건실 비치 또는 증상완화제 소지 환아 파악 * 증상완화제, 흡입보조기, 천식응급상황 대처법 매뉴얼 포함. 증상완화제는 반드시 환아가 처방받은 약제를 받아 구비하고, 환아가 없거나 사용하지 않고 있는 경우 구비 불필요		연중
5		천식 응급키트 지속적 관리		연중
6		아나필락시스(알레르기 쇼크) 치료제* 보건실 비치 또는 소지 환아 파악 * Epipen, 잭스트 등		1~2월
7		응급상황(천식 발작, 아나필락시스) 대처법 숙지		연중
8		알레르기 질환 응급상황 대처법이 기록된 교육자료 또는 포스터 비치* * 학생들이 자주 볼 수 있는 장소(출입구, 복도, 교실 등)와 보건실		연중
9	교육 및 홍보	알레르기 질환 관련 전문교육* 이수 * 질환에 대한 개요, 예방 및 관리법, 응급상황 대처법 등이 필수 포함		연중
10		학생 대상 알레르기 질환 교육 실시		연중
11		보호자(학부모) 대상 알레르기 질환 교육 실시		연중
12		알레르기 질환 예방관리 교육·홍보자료* 비치 * 포스터, 소책자, 리플렛 등		연중
13	교내관리	알레르기 질환의 응급상황에 대한 비상연락체계 구축		3월

## 2. 비상연락체계

### 알레르기질환 응급상황 비상연락체계



※ 환아관리카드에 보호자 연락처 필수 기재